

УТВЕРЖДАЮ

Начальник управления
образования и науки области

 Т. П. Котельникова
«31» мая 2018 г.



ПАСПОРТ ДОСТУПНОСТИ
объекта социальной инфраструктуры (ОСИ)
№ 40

1. Общие сведения об объекте

1.1. Наименование (вид) объекта здание общежития колледжа

1.2. Адрес объекта

392003 Россия, Тамбовская область, город Тамбов, ул. 8 марта, 29/2

1.3. Сведения о размещении объекта:

- отдельно стоящее здание общежития колледжа, 4 этажа, 3111,9 кв. м
г. Тамбов, ул. 8 марта, 29/2

- наличие прилегающего земельного участка (да, нет); да, 22334 кв. м

1.4. Год постройки здания 1968г., последнего капитального ремонта – нет.

1.5. Дата предстоящих плановых ремонтных работ: текущего 2018 г., капитального – не запланировано

сведения об организации, расположенной на объекте

1.6. Название организации (учреждения), (полное юридическое наименование – согласно Уставу, краткое наименование)

Тамбовское областное государственное бюджетное профессиональное образовательное учреждение «Строительный колледж»

ТОГБПОУ «Строительный колледж»

1.7. Юридический адрес организации (учреждения)

392003 Россия, Тамбовская область, город Тамбов, ул. 8 марта, 29/2

1.8. Основание для пользования объектом (оперативное управление, аренда, собственность)

оперативное управление

1.9. Форма собственности (государственная, негосударственная)

Государственная

1.10. Территориальная принадлежность (федеральная, региональная, муниципальная) региональная

1.11. Вышестоящая организация (наименование)
Управление образования и науки Тамбовской области

1.12. Адрес вышестоящей организации, другие координаты
392000 Россия, г.Тамбов, ул. Советская, д.108

2. Характеристика деятельности организации на объекте

(по обслуживанию населения)

2.1 Сфера деятельности (здравоохранение, образование, социальная защита, физическая культура и спорт, культура, связь и информация, транспорт, жилой фонд, потребительский рынок и сфера услуг, другое)
Жилой фонд

2.2 Виды оказываемых услуг
Предоставление жилья

2.3 Форма оказания услуг: (на объекте, с длительным пребыванием, в т.ч. проживанием, на дому, дистанционно)
на объекте, с длительным пребыванием, в т.ч. проживанием

2.4 Категории обслуживаемого населения по возрасту: (дети, взрослые трудоспособного возраста, пожилые; все возрастные категории)
дети, взрослые трудоспособного возраста

2.5 Категории обслуживаемых инвалидов: *инвалиды, передвигающиеся на коляске, инвалиды с нарушениями опорно-двигательного аппарата; нарушениями зрения, нарушениями слуха, нарушениями умственного развития*
Нет

2.6 Плановая мощность: посещаемость (количество обслуживаемых в день), вместимость, пропускная способность 300 чел.

2.7 Участие в исполнении ИПР инвалида, ребенка-инвалида (да, нет) нет

3. Состояние доступности объекта

3.1 Путь следования к объекту пассажирским транспортом

(описать маршрут движения с использованием пассажирского транспорта)
не пользуется

наличие адаптированного пассажирского транспорта к объекту да

3.2 Путь к объекту от ближайшей остановки пассажирского транспорта:

3.2.1 расстояние до объекта от остановки транспорта 30 м

3.2.2 время движения (пешком) 2-3 мин

- 3.2.3 наличие выделенного от проезжей части пешеходного пути (*да, нет*), да
- 3.2.4 Перекрестки: *нерегулируемые; регулируемые, со звуковой сигнализацией, таймером; нет* нерегулируемые
- 3.2.5 Информация на пути следования к объекту: *акустическая, тактильная, визуальная; нет* нет
- 3.2.6 Перепады высоты на пути: *есть, нет* (описать _____) нет
 Их обустройство для инвалидов на коляске: *да, нет* (____) нет

3.3 Организация доступности объекта для инвалидов – форма обслуживания*

№№ п/п	Категория инвалидов (вид нарушения)	Вариант организации доступности объекта (формы обслуживания)*
1.	Все категории инвалидов и МГН	ДУ
	<i>в том числе инвалиды:</i>	
2	Передвигающиеся на креслах-колясках	ДУ
3	с нарушениями опорно-двигательного аппарата	ДУ
4	с нарушениями зрения	ДУ
5	с нарушениями слуха	ДУ
6	с нарушениями умственного развития	ДУ

* - указывается один из вариантов: «А», «Б», «ДУ», «ВНД»

3.4 Состояние доступности основных структурно-функциональных зон

№№ п \п	Основные структурно-функциональные зоны	Состояние доступности, в том числе для основных категорий инвалидов**
1	Территория, прилегающая к зданию (участок)	ДУ
2	Вход (входы) в здание	ДУ
3	Путь (пути) движения внутри здания (в т.ч. пути эвакуации)	ДУ
4	Зона целевого назначения здания (целевого посещения объекта)	ДУ
5	Санитарно-гигиенические помещения	ДЧ
6	Система информации и связи (на всех зонах)	ДУ
7	Пути движения к объекту (от остановки транспорта)	ДУ

** Указывается: ДП-В - доступно полностью всем; ДП-И (К, О, С, Г, У) – доступно полностью избирательно (указать категории инвалидов); ДЧ-В -

доступно частично всем; **ДЧ-И** (К, О, С, Г, У) – доступно частично избирательно (указать категории инвалидов); **ДУ** - доступно условно, **ВНД** – временно недоступно

3.5. ИТОГОВОЕ ЗАКЛЮЧЕНИЕ о состоянии доступности ОСИ: ДУ

4. Управленческое решение

4.1. Рекомендации по адаптации основных структурных элементов объекта

NN п\п	Основные структурно-функциональные зоны объекта	Рекомендации по адаптации объекта (вид работы)*
1	Территория, прилегающая к зданию (участок)	<i>Текущий ремонт</i>
2	Вход (входы) в здание	<i>Текущий ремонт</i>
3	Путь (пути) движения внутри здания (в т.ч. пути эвакуации)	<i>Текущий ремонт</i>
4	Зона целевого назначения здания (целевого посещения объекта)	<i>Не нуждается</i>
5	Санитарно-гигиенические помещения	<i>Текущий ремонт</i>
6	Система информации на объекте (на всех зонах)	<i>индивидуальное решение с ТСР</i>
7	Пути движения к объекту (от остановки транспорта)	<i>Текущий ремонт</i>
8	Все зоны и участки	<i>Текущий ремонт</i>

* - указывается один из вариантов (видов работ): не нуждается; ремонт (текущий, капитальный); индивидуальное решение с ТСР; технические решения невозможны - организация альтернативной формы обслуживания

4.2. Период проведения работ 2015 – 2016 г., по мере поступления финансовых средств в рамках исполнения программы «Доступная среда»

(указывается наименование документа: программы, плана)

4.3 Ожидаемый результат (по состоянию доступности) после выполнения работ по адаптации Доступно частично для категорий Г,О,С

Оценка результата исполнения программы, плана (по состоянию доступности)

4.4. Для принятия решения требуется, не требуется (нужное подчеркнуть):
Согласование

Имеется заключение уполномоченной организации о состоянии доступности объекта (наименование документа и выдавшей его организации, дата), прилагается

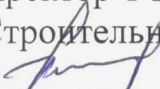
4.5. Информация размещена (обновлена) на Карте доступности субъекта Российской Федерации дата

(наименование сайта, портала)

5. Особые отметки

Паспорт сформирован на основании:

1. Анкеты (информации об объекте) от "14" мая 2018 г.,
2. Акта обследования объекта: N 1 от "14" мая 2018 г.,
3. Решения Комиссии _____ от «14» мая 2018 г.

УТВЕРЖДАЮ
Директор ТОГБПОУ
«Строительный колледж»

А.И.Ананьев
«14» мая 2018 г.

АНКЕТА
(информация об объекте социальной инфраструктуры)
К ПАСПОРТУ ДОСТУПНОСТИ ОСИ
№ 40

1. Общие сведения об объекте

- 1.1. Наименование (вид) объекта здание общежития колледжа
1.2. Адрес объекта г. Тамбов, ул.8 Марта, 29/2
1.3. Сведения о размещении объекта:
- отдельно стоящее здание общежития колледжа 4 этажа, 3111,9 кв.м.,
- часть здания _____ этажей (или на _____ этаже), _____
кв.м.
1.4. Год постройки здания 1968 г., последнего капитального ремонта нет.
1.5. Дата предстоящих плановых ремонтных работ: текущего 2018 г.,
капитального не запланирован

Сведения об организации, расположенной на объекте

- 1.6. Название организации (учреждения), (полное юридическое наименование – согласно Уставу, краткое наименование)
Тамбовское областное государственное бюджетное профессиональное образовательное учреждение «Строительный колледж»
ТОГБПОУ «Строительный колледж»
1.7. Юридический адрес организации (учреждения)
392003 Россия, Тамбовская область, город Тамбов, ул. 8 Марта, д.29/2
1.8. Основание для пользования объектом (оперативное управление, аренда, собственность) оперативное управление
1.9. Форма собственности (государственная, негосударственная)
государственная
1.10. Территориальная принадлежность (федеральная, региональная, муниципальная) региональная
1.11. Вышестоящая организация (наименование)
Управление образования и науки Тамбовской области
1.12. Адрес вышестоящей организации, другие координаты
392000 Россия, г.Тамбов, ул. Советская, д.108

2. Характеристика деятельности организации на объекте

2.1 Сфера деятельности (здравоохранение, образование, социальная защита, физическая культура и спорт, культура, связь и информация, транспорт, жилой фонд, потребительский рынок и сфера услуг, другое)

Жилой фонд

2.2 Виды оказываемых услуг

Предоставление жилья

2.3 Форма оказания услуг: (на объекте, с длительным пребыванием, в т.ч. проживанием, на дому, дистанционно)

с длительным пребыванием, в т. ч. проживанием

2.4 Категории обслуживаемого населения по возрасту: (дети, взрослые трудоспособного возраста, пожилые; все возрастные категории)

дети, взрослые трудоспособного возраста

2.5 Категории обслуживаемых инвалидов: инвалиды, передвигающиеся на коляске, инвалиды с нарушениями опорно-двигательного аппарата; нарушениями зрения, нарушениями слуха, нарушениями умственного развития

нет

2.6 Плановая мощность: посещаемость (количество обслуживаемых в день), вместимость, пропускная способность 300 чел.

2.7 Участие в исполнении ИПР инвалида, ребенка-инвалида (да, нет) нет

3. Состояние доступности объекта для инвалидов и других маломобильных групп населения (МГН)

3.1 Путь следования к объекту пассажирским транспортом

(описать маршрут движения с использованием пассажирского транспорта)

Не пользуется

наличие адаптированного пассажирского транспорта к объекту

не имеется

3.2 Путь к объекту от ближайшей остановки пассажирского транспорта:

3.2.1 расстояние до объекта от остановки транспорта 30 м

3.2.2 время движения (пешком) 2-3 мин

3.2.3 наличие выделенного от проезжей части пешеходного пути (да, нет),
да

3.2.4 Перекрестки: *нерегулируемые; регулируемые, со звуковой сигнализацией, таймером; нет* нерегулируемые

3.2.5 Информация на пути следования к объекту: *акустическая, тактильная, визуальная; нет* нет

3.2.6 Перепады высоты на пути: *есть, нет* (описать _____) нет

Их обустройство для инвалидов на коляске: *да, нет* () нет

3.3 Вариант организации доступности ОСИ (формы обслуживания)* с учетом СП 35-101-2001

№№ п/п	Категория инвалидов (вид нарушения)	Вариант организации доступности объекта
1.	Все категории инвалидов и МГН	ДУ
	<i>в том числе инвалиды:</i>	
2	передвигающиеся на креслах-колясках	ДУ
3	с нарушениями опорно-двигательного аппарата	ДУ
4	с нарушениями зрения	ДУ
5	с нарушениями слуха	ДУ
6	с нарушениями умственного развития	ДУ

* - указывается один из вариантов: «А», «Б», «ДУ», «ВНД»

4. Управленческое решение (предложения по адаптации основных структурных элементов объекта)

№ п \п	Основные структурно-функциональные зоны объекта	Рекомендации по адаптации объекта (вид работы)*
1	Территория, прилегающая к зданию (участок)	<i>Не нуждается</i>
2	Вход (входы) в здание	<i>Текущий ремонт</i>
3	Путь (пути) движения внутри здания (в т.ч. пути эвакуации)	<i>Текущий ремонт</i>
4	Зона целевого назначения (целевого посещения объекта)	<i>Не нуждается</i>
5	Санитарно-гигиенические помещения	<i>Текущий ремонт</i>
6	Система информации на объекте (на всех зонах)	<i>индивидуальное решение с ТСР</i>
7	Пути движения к объекту (от остановки транспорта)	<i>Текущий ремонт</i>
8.	Все зоны и участки	<i>Текущий ремонт</i>

*- указывается один из вариантов (видов работ): не нуждается; ремонт (текущий, капитальный); индивидуальное решение с ТСР; технические решения невозможны – организация альтернативной формы обслуживания

Размещение информации на Карте доступности субъекта РФ согласовано

(подпись, Ф.И.О., должность; координаты для связи уполномоченного представителя объекта)

УТВЕРЖДАЮ

Начальник управления
образования и науки области
Г.П. Котельникова

«31» мая 2018 г.



**АКТ ОБСЛЕДОВАНИЯ
объекта социальной инфраструктуры
К ПАСПОРТУ ДОСТУПНОСТИ ОСИ**

№ 40

Город Тамбов Тамбовской области

«14» мая 2018 г.

Наименование территориального
образования субъекта РФ

1. Общие сведения об объекте

1.1. Наименование (вид) объекта здание общежития колледжа

1.2. Адрес объекта г. Тамбов, ул. 8 Марта, 29/2

1.3. Сведения о размещении объекта:

- отдельно стоящее здание общежития колледжа, 4этажа, 3111,9 кв.м.
г. Тамбов, ул. 8 Марта, 29/2

- часть здания _____ этажей (или на _____ этаже), _____
кв.м.

1.4. Год постройки здания 1968г., последнего капитального ремонта нет.

1.5. Дата предстоящих плановых ремонтных работ: текущего 2018 г.

Капитального - не запланирован

1.6. Название организации (учреждения), (полное юридическое
наименование – согласно Уставу, краткое наименование)

Тамбовское областное государственное бюджетное профессиональное
образовательное учреждение «Строительный колледж»

ТОГБПОУ «Строительный колледж»

1.7. Юридический адрес организации (учреждения)

392003 Россия, Тамбовская область, город Тамбов, ул. 8 Марта, 29/2

2. Характеристика деятельности организации на объекте

Дополнительная информация

3. Состояние доступности объекта

3.1 Путь следования к объекту пассажирским транспортом

(описать маршрут движения с использованием пассажирского транспорта)
не пользуется

наличие адаптированного пассажирского транспорта к объекту имеется

3.2 Путь к объекту от ближайшей остановки пассажирского транспорта:

3.2.1 расстояние до объекта от остановки транспорта 30м

3.2.2 время движения (пешком) 2-3 мин

3.2.3 наличие выделенного от проезжей части пешеходного пути (*да, нет*),
да

3.2.4 Перекрестки: *нерегулируемые; регулируемые, со звуковой сигнализацией, таймером; нет нерегулируемые*

3.2.5 Информация на пути следования к объекту: *акустическая, тактильная, визуальная; нет нет*

3.2.6 Перепады высоты на пути: *есть, нет* (описать _____) нет

Их обустройство для инвалидов на коляске: *да, нет* (_____) нет

3.3 Организация доступности объекта для инвалидов – форма обслуживания

№№ п/п	Категория инвалидов (вид нарушения)	Вариант организации доступности объекта (формы обслуживания)*
1.	Все категории инвалидов и МГН	ДУ
	<i>в том числе инвалиды:</i>	
2	передвигающиеся на креслах-колясках	ДУ
3	с нарушениями опорно-двигательного аппарата	ДУ
4	с нарушениями зрения	ДУ
5	с нарушениями слуха	ДУ
6	с нарушениями умственного развития	ДУ

* - указывается один из вариантов: «А», «Б», «ДУ», «ВНД»

3.4 Состояние доступности основных структурно-функциональных зон

N п/п	Основные структурно-функциональные зоны	Состояние доступности, в том числе для основных категорий инвалидов*	Приложение	
			N на плане	N фото
1	Территория, прилегающая к зданию (участок)	ДУ	-	-
2	Вход (входы) в здание	ДУ	-	
3	Путь (пути) движения внутри здания (в т.ч. пути эвакуации)	ДУ	10,41.	
4	Зона целевого назначения здания (целевого	ДУ	1.5,8,11.13,1 5,18,20,22,2	

	посещения объекта)		4,26,28,30,3 2,35,37,45,4 7,51,53,57,6 0,63,66.72,7 5,	
5	Санитарно-гигиенические помещения	ДУ	39,40.42.	
6	Система информации и связи (на всех зонах)	ДУ	-	
7	Пути движения к объекту (от остановки транспорта)	ДУ	-	

* Указывается: ДП-В - доступно полностью всем; ДП-И (К, О, С, Г, У) - доступно полностью избирательно (указать категории инвалидов); ДЧ-В - доступно частично всем; ДЧ-И (К, О, С, Г, У) - доступно частично избирательно (указать категории инвалидов); ДУ - доступно условно, ВНД - недоступно

3.5. ИТОГОВОЕ ЗАКЛЮЧЕНИЕ о состоянии доступности ОСИ: ДУ

4. Управленческое решение (проект)

4.1. Рекомендации по адаптации основных структурных элементов объекта:

№ п/п	Основные структурно-функциональные зоны объекта	Рекомендации по адаптации объекта (вид работы)*
1	Территория, прилегающая к зданию (участок)	<i>Не нуждается</i>
2	Вход (входы) в здание	<i>Текущий ремонт</i>
3	Путь (пути) движения внутри здания (в т.ч. пути эвакуации)	<i>Текущий ремонт</i>
4	Зона целевого назначения здания (целевого посещения объекта)	<i>Не нуждается</i>
5	Санитарно-гигиенические помещения	<i>Текущий ремонт</i>
6	Система информации на объекте (на всех зонах)	<i>индивидуальное решение с ТСР</i>
7	Пути движения к объекту (от остановки транспорта)	<i>Текущий ремонт</i>
8.	Все зоны и участки	<i>Текущий ремонт</i>

4.2. Период проведения работ 2015-2016 г. по мере поступления бюджетных средств в рамках исполнения программы «Доступная среда», внебюджетных средств

указывается наименование документа: программы, плана)

4.3 Ожидаемый результат (по состоянию доступности) после выполнения работ по адаптации Доступно частично для категорий Г,О,С
Оценка результата исполнения программы, плана (по состоянию доступности) _____

4.4. Для принятия решения требуется, не требуется (нужное подчеркнуть):

4.4.1. _____ согласование _____ на _____ Комиссии

(наименование Комиссии по координации деятельности в сфере обеспечения доступной среды жизнедеятельности для инвалидов и других МГН)

4.4.2. согласование работ с надзорными органами (в сфере проектирования и строительства, архитектуры, охраны памятников, другое - указать)

4.4.3. техническая экспертиза; разработка проектно-сметной документации;

4.4.4. согласование с вышестоящей организацией (собственником объекта);

4.4.5. согласование с общественными организациями инвалидов требуется;

4.4.6. другое _____

Имеется заключение уполномоченной организации о состоянии доступности объекта (наименование документа и выдавшей его организации, дата), прилагается

4.7. Информация может быть размещена (обновлена) на Карте доступности субъекта РФ

(наименование сайта, портала)

5. Особые отметки

ПРИЛОЖЕНИЯ:

Результаты обследования:

- | | |
|--|---------------------|
| 1. Территории, прилегающей к объекту <u>здание общежития колледжа г. Тамбов, ул. 8 Марта, 29/2</u> | на _____ 2 _____ л. |
| 2. Входа (входов) в здание | на _____ 1 _____ л. |
| 3. Путей движения в здании | на _____ 1 _____ л. |
| 4. Зоны целевого назначения объекта | на _____ 1 _____ л. |
| 5. Санитарно-гигиенических помещений | на _____ 2 _____ л. |
| 6. Системы информации (и связи) на объекте | на _____ 1 _____ л. |

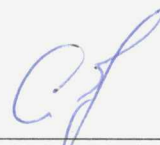
Результаты фотофиксации на объекте здание общежития колледжа г. Тамбов, ул. 8 Марта, 29/2 на _____ 8 _____ л.

Пэтажные планы, паспорт БТИ здание общежития колледжа г. Тамбов, Ул. 8 Марта, 29/2 на _____ 34 _____ л.

Другое (в том числе дополнительная информация о путях движения к объекту

Председатель комиссии

С.И.Сусоров,
Заместитель начальника
управления образования и науки области
(Должность, Ф.И.О.)



(Подпись)

Члены комиссии:

О.Н.Сячина,
начальник отдела государственной поддержки
детей, находящихся в трудной жизненной ситуации
управления образования и науки области
(Должность, Ф.И.О.)



(Подпись)

Е.Н.Маштак,
Консультант отдела дополнительного
образования и воспитания управления образования
и науки области
(Должность, Ф.И.О.)



(Подпись)

Е.В.Ледовская,
ведущий специалист-эксперт отдела
профессионального образования и науки
Управления образования и науки области
(Должность, Ф.И.О.)



(Подпись)

Е.А.Павлова,
главный специалист-эксперт отдела
общего образования
управления образования и науки области
(Должность, Ф.И.О.)



(Подпись)

М.В.Сатанина,
консультант отдела общего образования
управления образования и науки области
(Должность, Ф.И.О.)



(Подпись)

Е.Л.Чичканова,
доцент кафедры педагогики и психологии
Тамбовского областного государственного образовательного
автономного учреждения дополнительного
профессионального образования «Институт повышения
квалификации работников образования»
(Должность, Ф.И.О.)



(Подпись)

Управленческое решение согласовано « ____ » _____ 20__ г.
(протокол № _____)
Комиссией (название) _____

Л.Н. Бунина,
Председатель Тамбовского
регионального отделения
Общероссийской общественной
организации инвалидов
«Всероссийское общество глухих»
(Должность, Ф.И.О.)



Р.С. Янина,
Ведущий специалист Тамбовской
областной организации
Общероссийской общественной
организации инвалидов
«Всероссийское Ордена Трудового
Красного Знамени общество слепых»



I Результаты обследования:

**1. Территории, прилегающей к зданию (участка)
Здание общежития колледжа, г. Тамбов, ул. 8 Марта, 29/2**

Наименование объекта, адрес

N п/п	Наименование функционально-планировочного элемента	Наличие элемента			Выявленные нарушения и замечания		Работы по адаптации объектов	
		есть/нет	N на плане	N фото	Содержание	Значимо для инвалида (категория)	Содержание	Виды работ
1.1	Вход (входы) на территорию	<i>есть</i>	<i>нет</i>		<i>нет</i>			
1.2	Путь (пути) движения на территории	<i>есть</i>	<i>нет</i>		<i>нет</i>			
1.3	Лестница (наружная)	<i>нет</i>	<i>нет</i>		<i>нет</i>			
1.4	Пандус (наружный)	<i>нет</i>	<i>нет</i>		<i>нет</i>			
1.5	Автостоянка и парковка	<i>нет</i>	<i>нет</i>		<i>нет</i>			
	ОБЩИЕ требования к зоне							

II Заключение по зоне:

Наименование структурно-функциональной зоны	Состояние доступности* (к пункту 3.4 Акта обследования ОСИ)	Приложение		Рекомендации по адаптации (вид работы)** к пункту 4.1 Акта обследования ОСИ
		N на плане	N фото	
<i>Территории, прилегающей к зданию (участка) общежития колледжа, г. Тамбов, ул.8 Марта, 29/2</i>	<i>ДУ</i>	<i>нет</i>		<i>Не нуждается</i>

* указывается: **ДП-В** - доступно полностью всем; **ДП-И** (К, О, С, Г, У) – доступно полностью избирательно (указать категории инвалидов); **ДЧ-В** - доступно частично всем; **ДЧ-И** (К, О, С, Г, У) – доступно частично избирательно (указать категории инвалидов); **ДУ** - доступно условно, **ВНД** - недоступно

**указывается один из вариантов: не нуждается; ремонт (текущий, капитальный); индивидуальное решение с ТСП; технические решения невозможны – организация альтернативной формы обслуживания
Комментарий к заключению:

I Результаты обследования:

2. Входа (входов) в здание

Здание общежития колледжа, г. Тамбов, ул. 8 Марта, 29/2

Наименование объекта, адрес

N п/п	Наименование функционально-планировочного элемента	Наличие элемента			Выявленные нарушения и замечания		Работы по адаптации объектов	
		есть/нет	N на плане	N фото	Содержание	Значимое для инвалида (категория)	Содержание	Виды работ
2.1	Лестница (наружная)	<i>есть</i>	<i>нет</i>		<i>Не оборудован</i>	<i>К,О,С</i>	<i>Адаптировать для К,О,С</i>	<i>Текущий ремонт</i>
2.2	Пандус (наружный)	<i>нет</i>	<i>нет</i>		<i>Не оборудован</i>	<i>К,О,С</i>	<i>Адаптировать для К,О,С</i>	<i>Текущий ремонт</i>
2.3	Входная площадка (перед дверью)	<i>есть</i>	<i>нет</i>		<i>нет</i>			
2.4	Дверь (входная)	<i>есть</i>	<i>нет</i>		<i>нет</i>			
2.5	Тамбур	<i>есть</i>	<i>1,2</i>		<i>нет</i>			
	ОБЩИЕ требования к зоне							

II Заключение по зоне:

Наименование структурно-функциональной зоны	Состояние доступности* (к пункту 3.4 Акта обследования ОСИ)	Приложение		Рекомендации по адаптации (вид работы)** к пункту 4.1 Акта обследования ОСИ
		N на плане	N фото	

Вход (входов) в здание общезжития колледжа, г. Тамбов, ул. 8 Марта, 29/2	<u>ДУ</u>	1,2		Адаптировать для К,О,С
---	-----------	-----	--	-----------------------------------

* указывается: **ДП-В** - доступно полностью всем; **ДП-И** (К, О, С, Г, У) – доступно полностью избирательно (указать категории инвалидов); **ДЧ-В** - доступно частично всем; **ДЧ-И** (К, О, С, Г, У) – доступно частично избирательно (указать категории инвалидов); **ДУ** - доступно условно, **ВНД** - недоступно

**указывается один из вариантов: не нуждается; ремонт (текущий, капитальный); индивидуальное решение с ТСП; технические решения невозможны – организация альтернативной формы обслуживания

Комментарий к заключению: _____

I Результаты обследования:

3. Пути (путей) движения внутри здания (в т.ч. путей эвакуации)

Здание общежития колледжа, г. Тамбов, ул8 Марта, 29/2

Наименование объекта, адрес

N п/п	Наименование функционально-планировочного элемента	Наличие элемента			Выявленные нарушения и замечания		Работы по адаптации объектов	
		есть/нет	N на плане	N фото	Содержание	Значимо для инвалида (категория)	Содержание	Виды работ
3.1	Коридор (вестибюль, зона ожидания, галерея, балкон)	<i>есть</i>	<i>10</i>		<i>Отсутствие систем информации,</i>	<i>С</i>	<i>Установить системы информации</i>	<i>Текущий ремонт</i>
3.2	Лестница (внутри здания)	<i>есть</i>	<i>78</i>		<i>нет</i>			
3.3	Пандус (внутри здания)	<i>нет</i>	<i>нет</i>	<i>нет</i>	<i>Отсутствие пандуса</i>	<i>К,О</i>	<i>Установить пандус</i>	<i>Техническое решение невозможно</i>
3.4	Лифт пассажирский (или подъемник)	<i>нет</i>	<i>нет</i>	<i>нет</i>	<i>Отсутствие лифта</i>	<i>К,О</i>	<i>Построить лифт</i>	<i>Техническое решение невозможно</i>
3.5	Дверь	<i>есть</i>	<i>нет</i>		<i>нет</i>			
3.6	Пути эвакуации (в т.ч. зоны безопасности)	<i>есть</i>	<i>77</i>		<i>нет</i>			
	ОБЩИЕ требования к зоне							

II Заключение по зоне:

Наименование структурно-функциональной зоны	Состояние доступности* (к пункту 3.4 Акта обследования ОСИ)	Приложение		Рекомендации по адаптации (вид работы)** к пункту 4.1 Акта обследования ОСИ
		№ на плане	№ фото	
<i>Пути (путей) движения внутри здания (в т.ч. путей эвакуации) общежития колледжа г. Тамбов, ул. 8 Марта, 2</i>	ДУ	10.78, 77		<i>Текущий ремонт</i>

* указывается: **ДП-В** - доступно полностью всем; **ДП-И** (К, О, С, Г, У) – доступно полностью избирательно (указать категории инвалидов); **ДЧ-В** - доступно частично всем; **ДЧ-И** (К, О, С, Г, У) – доступно частично избирательно (указать категории инвалидов); **ДУ** - доступно условно, **ВНД** - недоступно

**указывается один из вариантов: не нуждается; ремонт (текущий, капитальный); индивидуальное решение с ТСР; технические решения невозможны – организация альтернативной формы обслуживания

Комментарий к заключению: _____

I Результаты обследования:

4. Зоны целевого назначения здания (целевого посещения объекта)

Вариант I – зона обслуживания инвалидов

Здание общежития колледжа, г. Тамбов ул. 8 Марта, 29/2

Наименование объекта, адрес

N п/ п	Наименование функционального-планировочного элемента	Наличие элемента			Выявленные нарушения и замечания		Работы по адаптации объектов	
		есть/нет	N на плане	N фото	Содержание	Значимо для инвалида (категория)	Содержание	Виды работ
4.1	Кабинетная форма обслуживания							
4.2	Зальная форма обслуживания							
4.3	Прилавочная форма обслуживания							
4.4	Форма обслуживания с перемещением по маршруту							
4.5	Кабина индивидуального обслуживания							
	ОБЩИЕ требования к зоне							

II Заключение по зоне:

Наименование структурно-функциональной зоны	Состояние доступности* (к пункту 3.4 Акта обследования ОСИ)	Приложение		Рекомендации по адаптации (вид работы)** к пункту 4.1 Акта обследования ОСИ
		№ на плане	№ фото	

* указывается: ДП-В - доступно полностью всем; ДП-И (К, О, С, Г, У) - доступно полностью избирательно (указать категории инвалидов); ДЧ-В - доступно частично всем; ДЧ-И (К, О, С, Г, У) - доступно частично избирательно (указать категории инвалидов); ДУ - доступно условно, ВНД - недоступно

** указывается один из вариантов: не нуждается; ремонт (текущий, капитальный); индивидуальное решение с ТСР; технические решения невозможны - организация альтернативной формы обслуживания

Комментарий к заключению: объект не является зоной обслуживания инвалидов

I Результаты обследования:

4. Зоны целевого назначения здания (целевого посещения объекта)

Вариант II – места приложения труда

Наименование функционально-планировочного элемента	Наличие элемента			Выявленные нарушения и замечания		Работы по адаптации объектов	
	есть/нет	N на плане	N фото	Содержание	Значимо для инвалида (категория)	Содержание	Виды работ
Место приложения труда							

II Заключение по зоне:

Наименование структурно-функциональной зоны	Состояние доступности* (к пункту 3.4 Акта обследования ОСИ)	Приложение		Рекомендации по адаптации (вид работы)** к пункту 4.1 Акта обследования ОСИ
		N на плане	N фото	

* указывается: ДП-В - доступно полностью всем; ДП-И (К, О, С, Г, У) - доступно полностью избирательно (указать категории инвалидов); ДЧ-В - доступно частично всем; ДЧ-И (К, О, С, Г, У) - доступно частично избирательно (указать категории инвалидов); ДУ - доступно условно, ВНД - недоступно

** указывается один из вариантов: не нуждается; ремонт (текущий, капитальный); индивидуальное решение с ТСР; технические решения невозможны - организация альтернативной формы обслуживания

Комментарий к заключению: объект не является местом приложения труда

I Результаты обследования:

4. Зоны целевого назначения здания (целевого посещения объекта) Вариант III – жилые помещения

Наименование функционально-планировочного элемента	Наличие элемента			Выявленные нарушения и замечания		Работы по адаптации объектов	
	есть/нет	№ на плане	№ фото	Содержание	Значимое для инвалида (категория)	Содержание	Виды работ
Жилые помещения	<i>есть</i>	<i>1.5,8,11.13,15,18,20,22,24,26,28,30,32,35,37,45,47,55,57,60,63,66.72</i>		<i>Нет системы информации</i>	<i>Г, С</i>	<i>Установить системы информации</i>	<i>Индивидуальное решение с ТСР</i>

II Заключение по зоне:

Наименование структурно-функциональной зоны	Состояние доступности* (к пункту 3.4 Акта обследования ОСИ)	Приложение		Рекомендации по адаптации (вид работы)** к пункту 4.1 Акта обследования ОСИ
		№ на плане	№ фото	
Зоны целевого назначения здания (целевого)	<i>ДУ</i>	<i>1.5,8,11.13,15,18,20,22,2</i>		<i>Текущий ремонт</i>

посещения объекта) <i>общезжития колледжа, г. Тамбов, ул. 8 Марта,29/2</i>		4,26,28, 30,32,35 ,37,4547 ,51,53,5 7,60,63, 66.72		
---	--	---	--	--

* указывается: ДП-В - доступно полностью всем; ДП-И (К, О, С, Г, У) - доступно полностью избирательно (указать категории инвалидов); ДЧ-В - доступно частично всем; ДЧ-И (К, О, С, Г, У) - доступно частично избирательно (указать категории инвалидов); ДУ - доступно условно, ВНД - недоступно

** указывается один из вариантов: не нуждается; ремонт (текущий, капитальный); индивидуальное решение с ТСР; технические решения невозможны - организация альтернативной формы обслуживания

Комментарий к заключению:

**Результаты обследования:
5. Санитарно-гигиенических помещений**

Здание общежития колледжа, г. Тамбов, ул. 8 Марта, 29/2

N п/п	Наименование функционально-планировочного элемента	Наименование объекта, адрес			Выявленные нарушения и замечания		Работы по адаптации объектов	
		Наличие элемента есть/ нет	N на план е	N фото	Содержание	Значимо для инвалид а (категор ия)	Содержание	Виды работ
5.1	Туалетная комната	<i>есть</i>	39,40		<i>нет</i>	<i>К,О</i>	<i>нет</i>	
5.2	Душевая/ ванная комната	<i>есть</i>	42		<i>Отсутствие универсальной кабины</i>	<i>К,О</i>	<i>Устройство универсальной кабины</i>	<i>Индивидуальное решение с ТСР</i>
5.3	Бытовая комната (гардеробная)	<i>есть</i>	<i>нет</i>	<i>нет</i>	<i>нет</i>	<i>К,О</i>	<i>нет</i>	<i>нет</i>
	ОБЩИЕ требования к зоне							

II Заключение по зоне:

Наименование структурно-функциональной зоны	Состояние доступности* (к пункту 3.4 Акта обследования ОСИ)	Приложение		Рекомендации по адаптации (вид работы)** к пункту 4.1 Акта обследования ОСИ
		N на плане	N фото	
Санитарно-	ДУ	39,40,42		

<p><i>гигиенических помещений общежития колледжа, г. Тамбов, ул. 8 Марта, 29/2</i></p>				<p><i>Индивидуальное решение с ТСП</i></p>
--	--	--	--	--

* указывается: ДП-В - доступно полностью всем; ДП-И (К, О, С, Г, У) - доступно полностью избирательно (указать категории инвалидов); ДЧ-В - доступно частично всем; ДЧ-И (К, О, С, Г, У) - доступно частично избирательно (указать категории инвалидов); ДУ - доступно условно, ВНД - недоступно

** указывается один из вариантов: не нуждается; ремонт (текущий, капитальный); индивидуальное решение с ТСП; технические решения невозможны - организация альтернативной формы обслуживания

Комментарий к заключению:

Комментарий к заключению: _____

**I Результаты обследования:
6. Системы информации на объекте**

Здание общежития колледжа, г. Тамбов, ул. 8 Марта, 29/2

Наименование объекта, адрес

N п/п	Наименование функционально-планировочного элемента	Наличие элемента			Выявленные нарушения и замечания		Работы по адаптации объектов	
		есть/нет	N на плане	N фото	Содержание	Значимо для инвалида (категория)	Содержание	Виды работ
6.1	Визуальные средства	<i>есть</i>	<i>нет</i>		<i>Отсутствие системы информации и сигнализации и об опасности</i>	<i>Г</i>	<i>Установить системы информации и сигнализации об опасности</i>	<i>Текущий ремонт</i>
6.2	Акустические средства	<i>нет</i>	<i>нет</i>	<i>нет</i>	<i>Отсутствие системы информации и сигнализации и об опасности</i>	<i>О, Г, С</i>	<i>Установить системы информации и сигнализации об опасности</i>	<i>Текущий ремонт</i>
6.3	Тактильные средства	<i>нет</i>	<i>нет</i>	<i>нет</i>	<i>Отсутствие системы информации и сигнализации и об опасности</i>	<i>С</i>	<i>Установить системы информации и сигнализации об опасности</i>	<i>Текущий ремонт</i>
	ОБЩИЕ требования к зоне							

II Заключение по зоне:

Наименование структурно-функциональной зоны	Состояние доступности* (к пункту 3.4 Акта обследования ОСИ)	Приложение		Рекомендации по адаптации (вид работы)** к пункту 4.1 Акта обследования ОСИ
		№ на плане	№ фото	
Системы информации на объекте <u>общежития колледжа, г. Тамбов, ул. 8 Марта, 29/2</u>	<i>ДУ</i>	<i>нет</i>		<i>Текущий ремонт</i>

* указывается: ДП-В - доступно полностью всем; ДП-И (К, О, С, Г, У) - доступно полностью избирательно (указать категории инвалидов); ДЧ-В - доступно частично всем; ДЧ-И (К, О, С, Г, У) - доступно частично избирательно (указать категории инвалидов); ДУ - доступно условно, ВНД - недоступно

** указывается один из вариантов: не нуждается; ремонт (текущий, капитальный); индивидуальное решение с ТСР; технические решения невозможны - организация альтернативной формы обслуживания

Комментарий к заключению: ДУ



PHC. 1



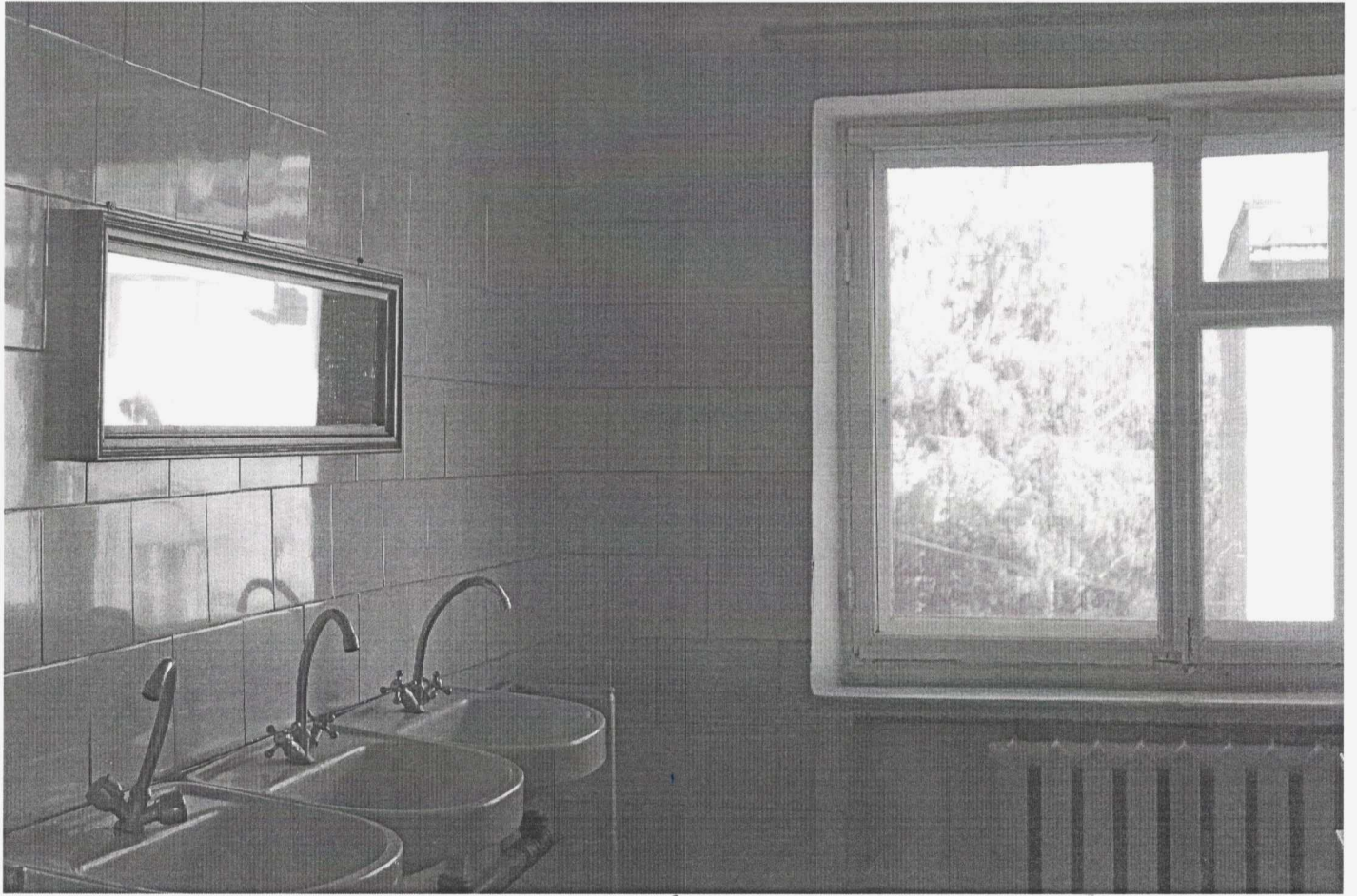
PHC. 2



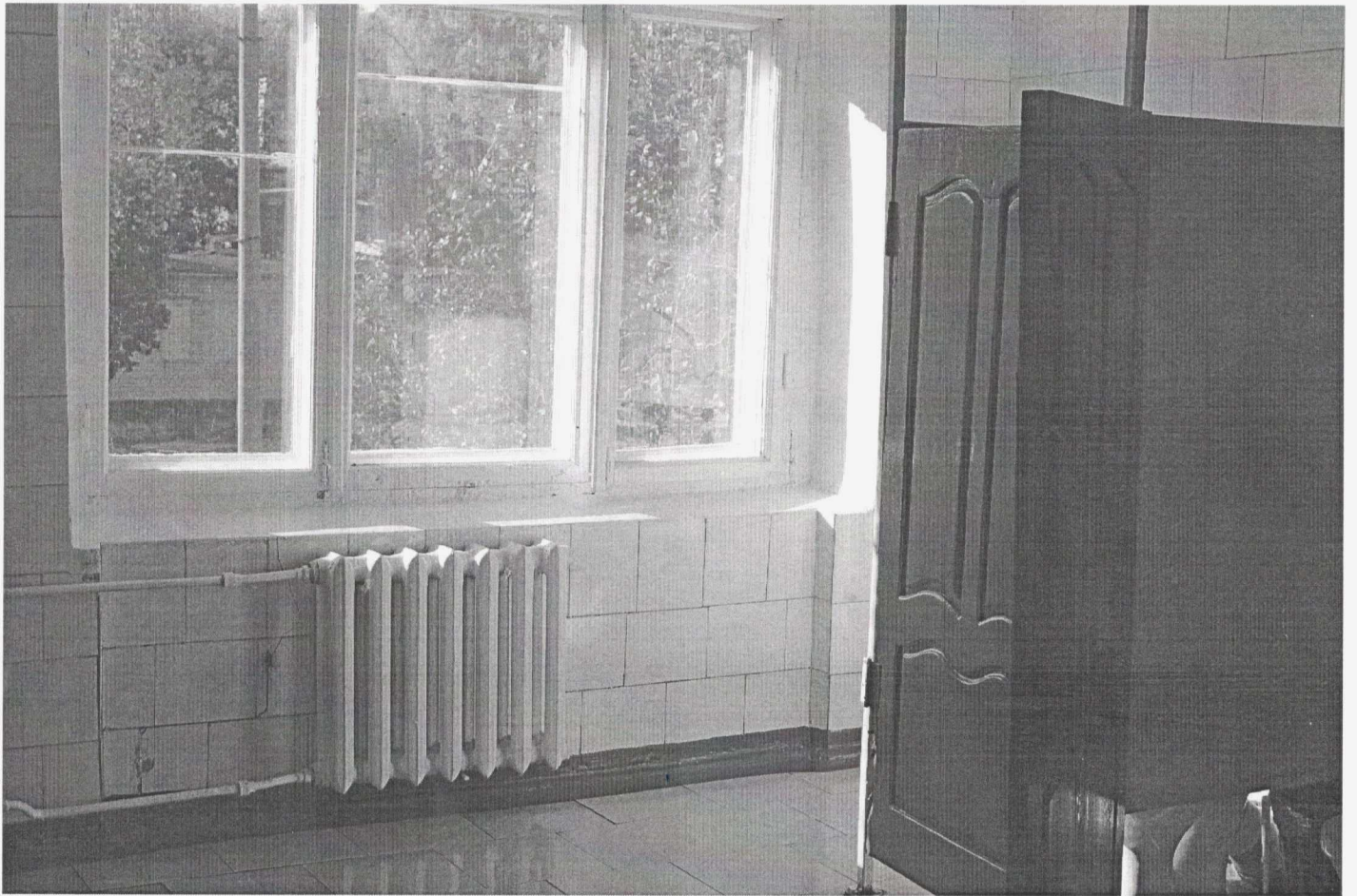
PH. 3



рис. 4



PHC. 6



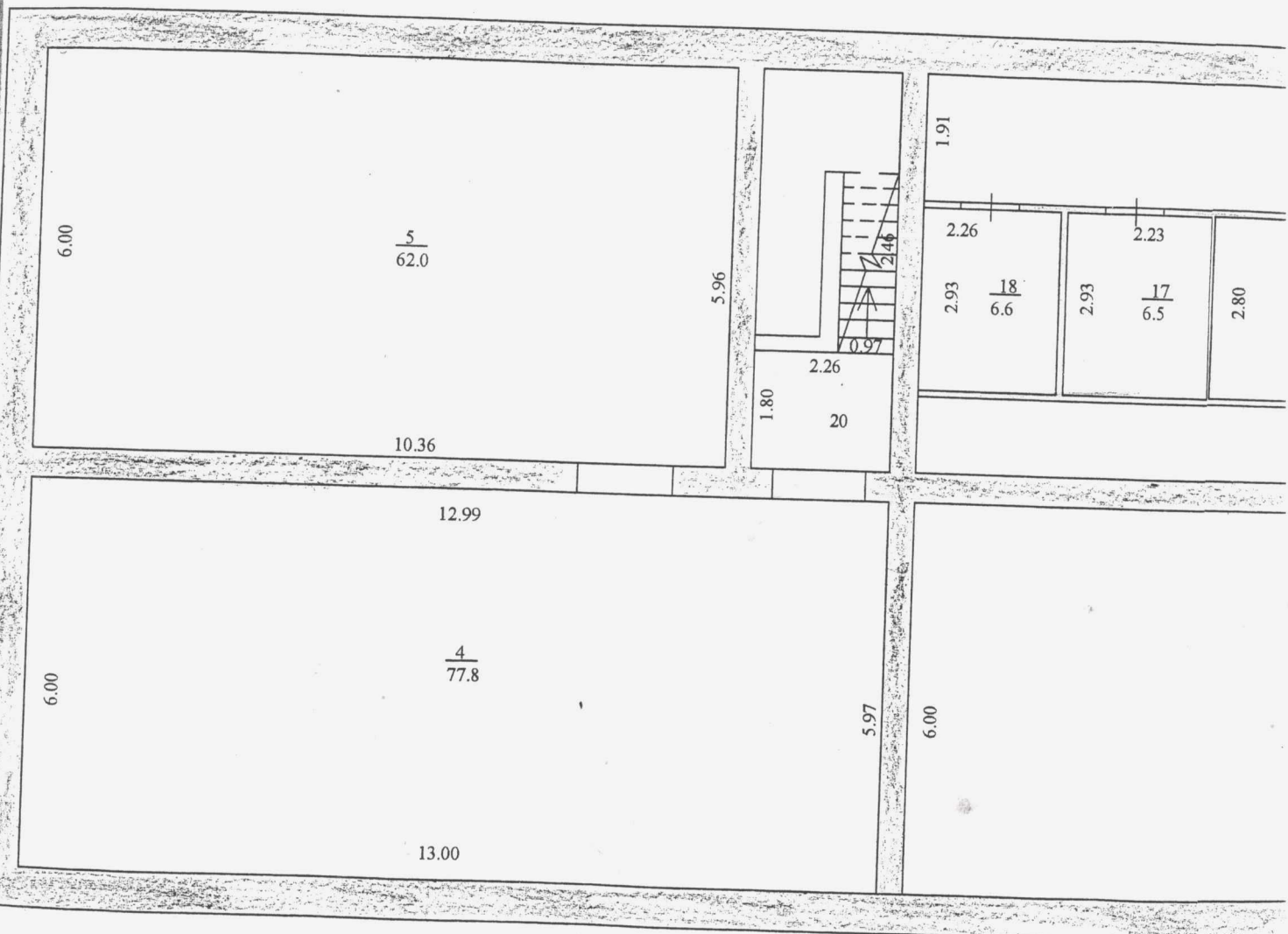
PHC. 7



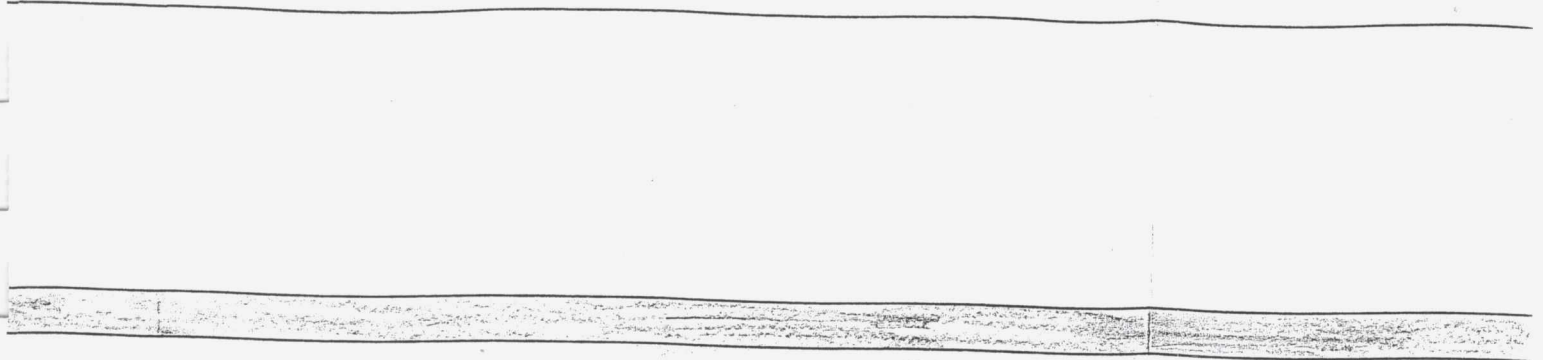
PH. 8.

ПЛАН СТРОЕНИЯ

Подвал

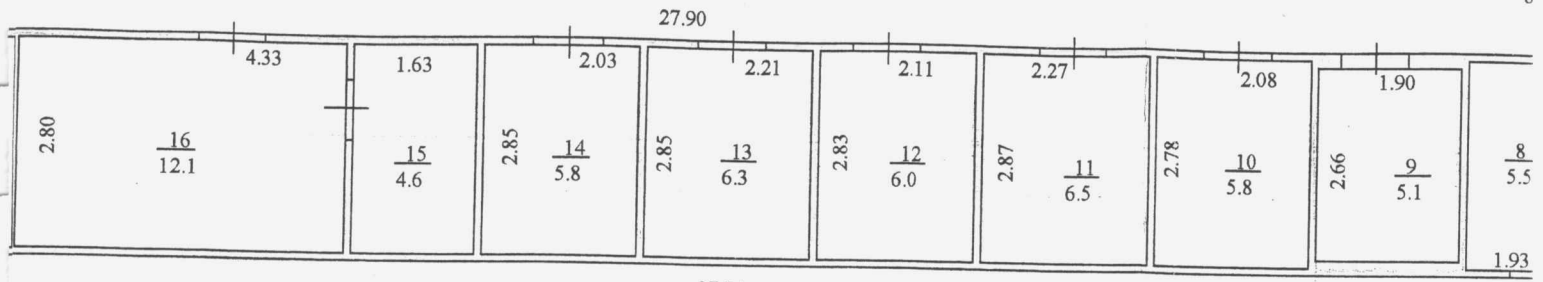


3	Коридор о/п	$1,50 \times 1,49 / 2 = 1,49 \times 0,25$							
---	-------------	---	--	--	--	--	--	--	--



28.81

8

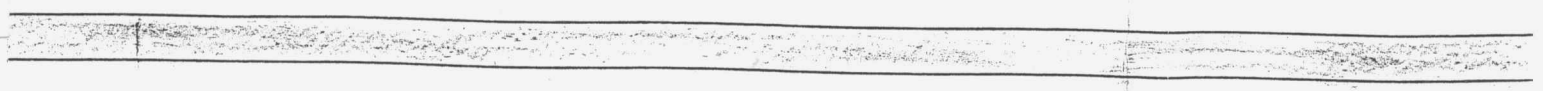


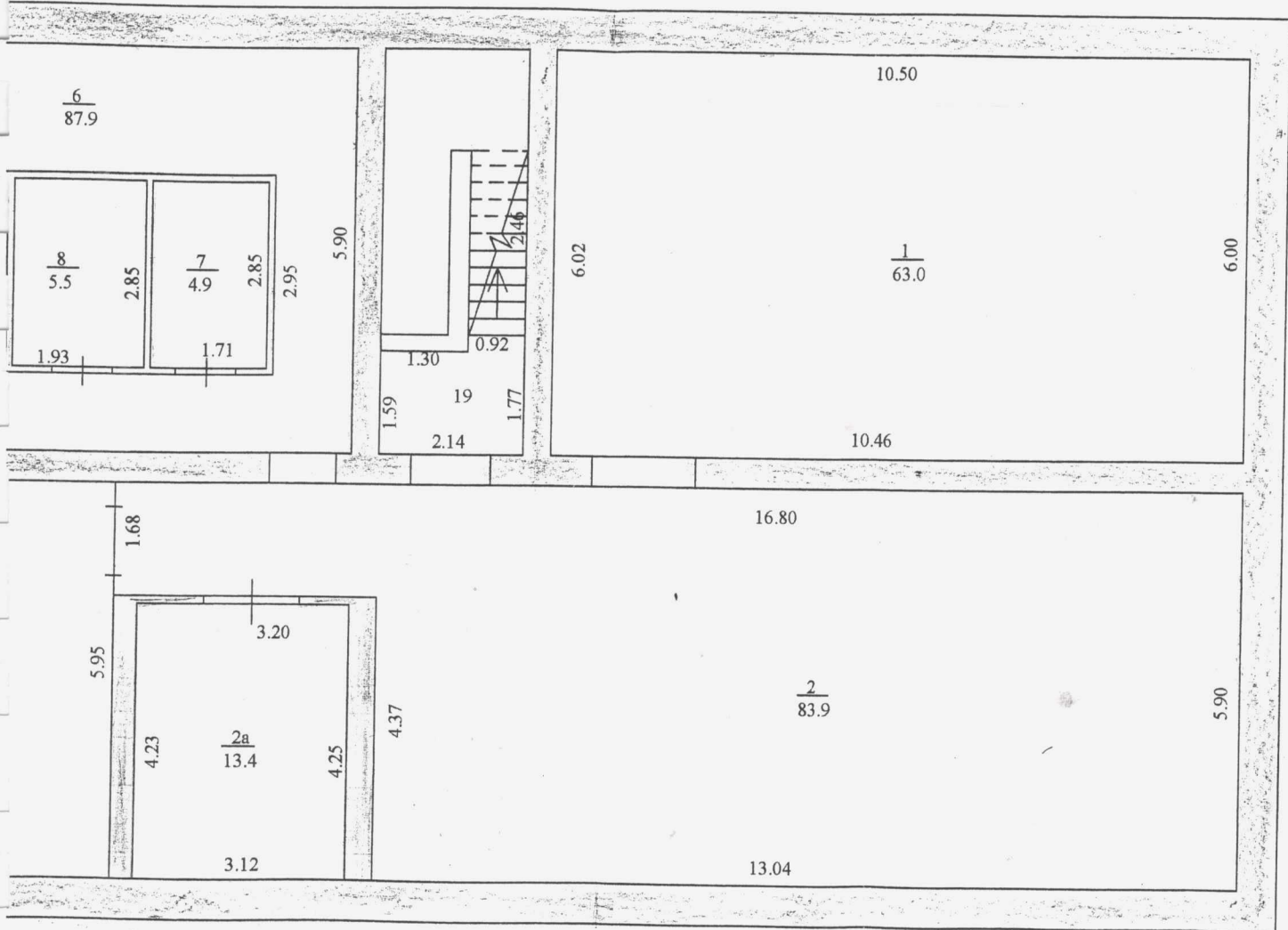
28.80

25.41

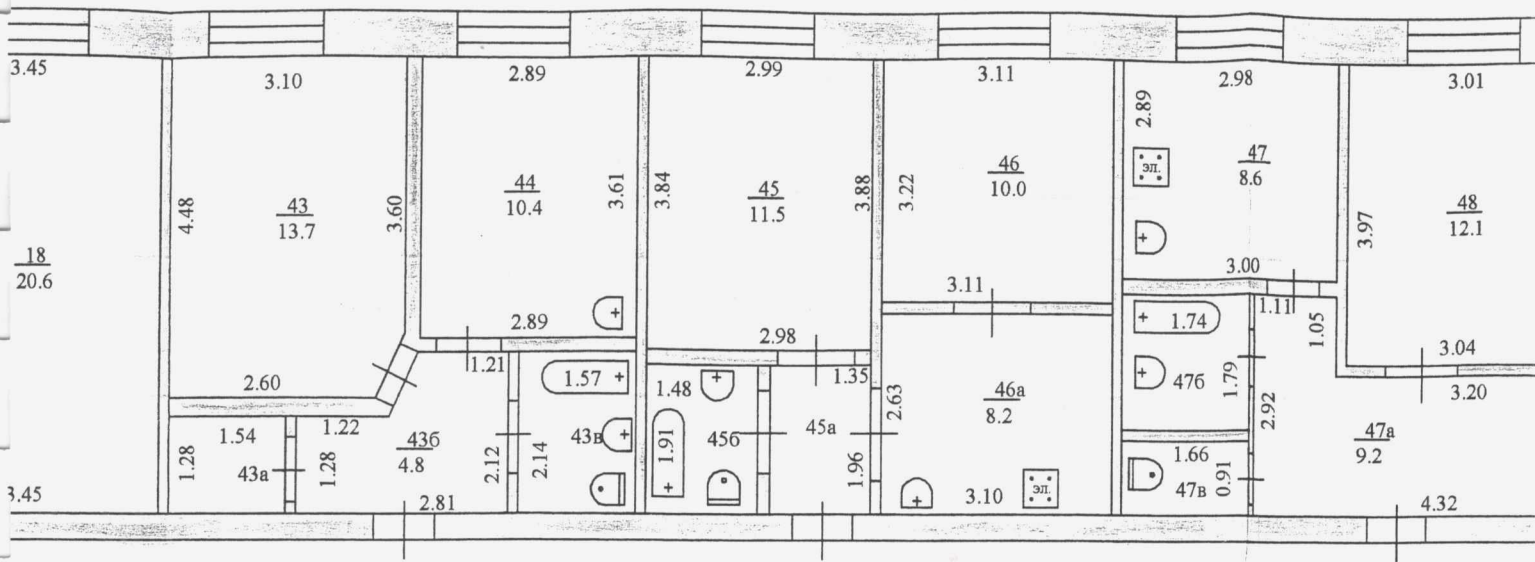
h=2.21

$\frac{3}{151.8}$

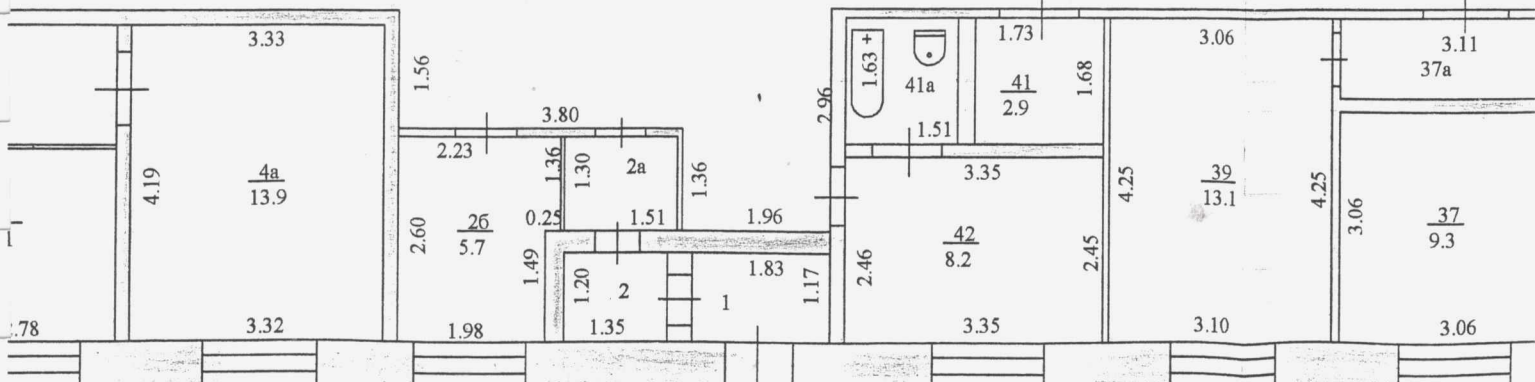




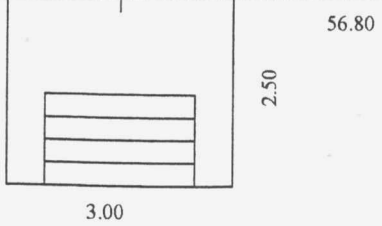
Муниципальное унитарное предприятие "Тамбов-недвижимость"			
Наименование чертежа	Позэтажный план строения		
Адрес	ул.8 Марта д.29/2		
Масштаб	1:100		
Дата обследования	03.04.2006		
Инвентаризатор	Живоглазова	<i>Живоглазова</i>	
Проверил	Селезнева	<i>Селезнева</i>	



3
83.8



21.98



3.00

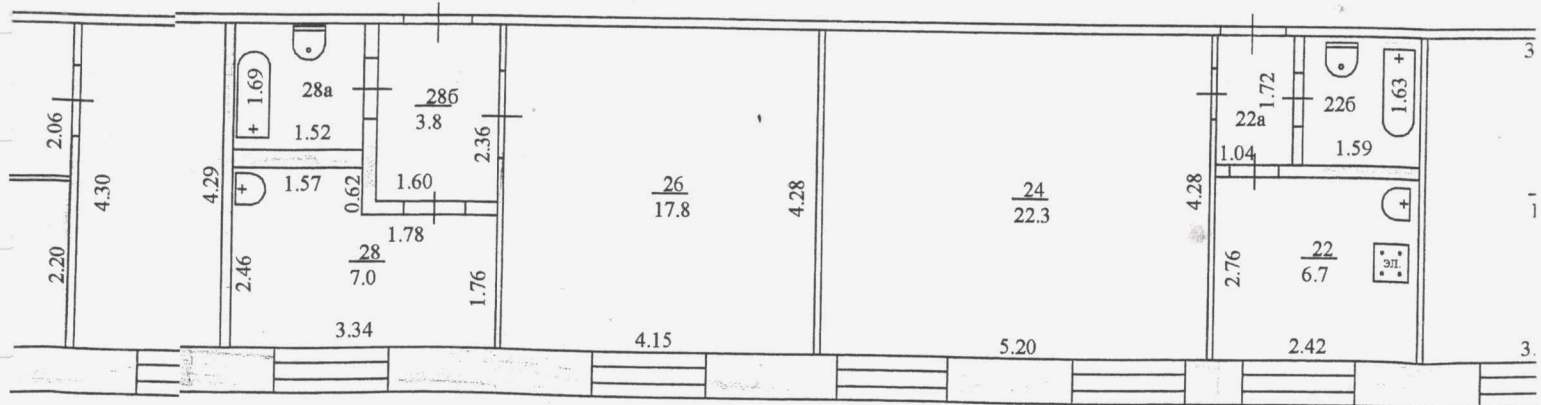
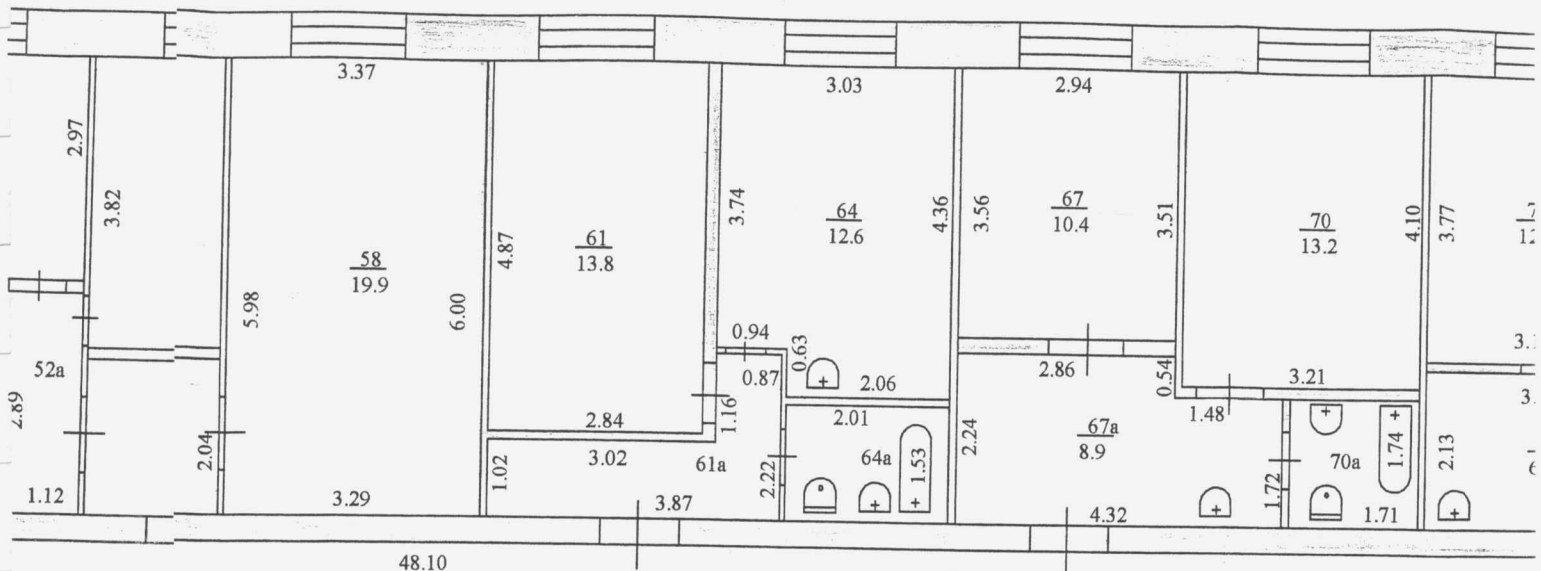
2.50

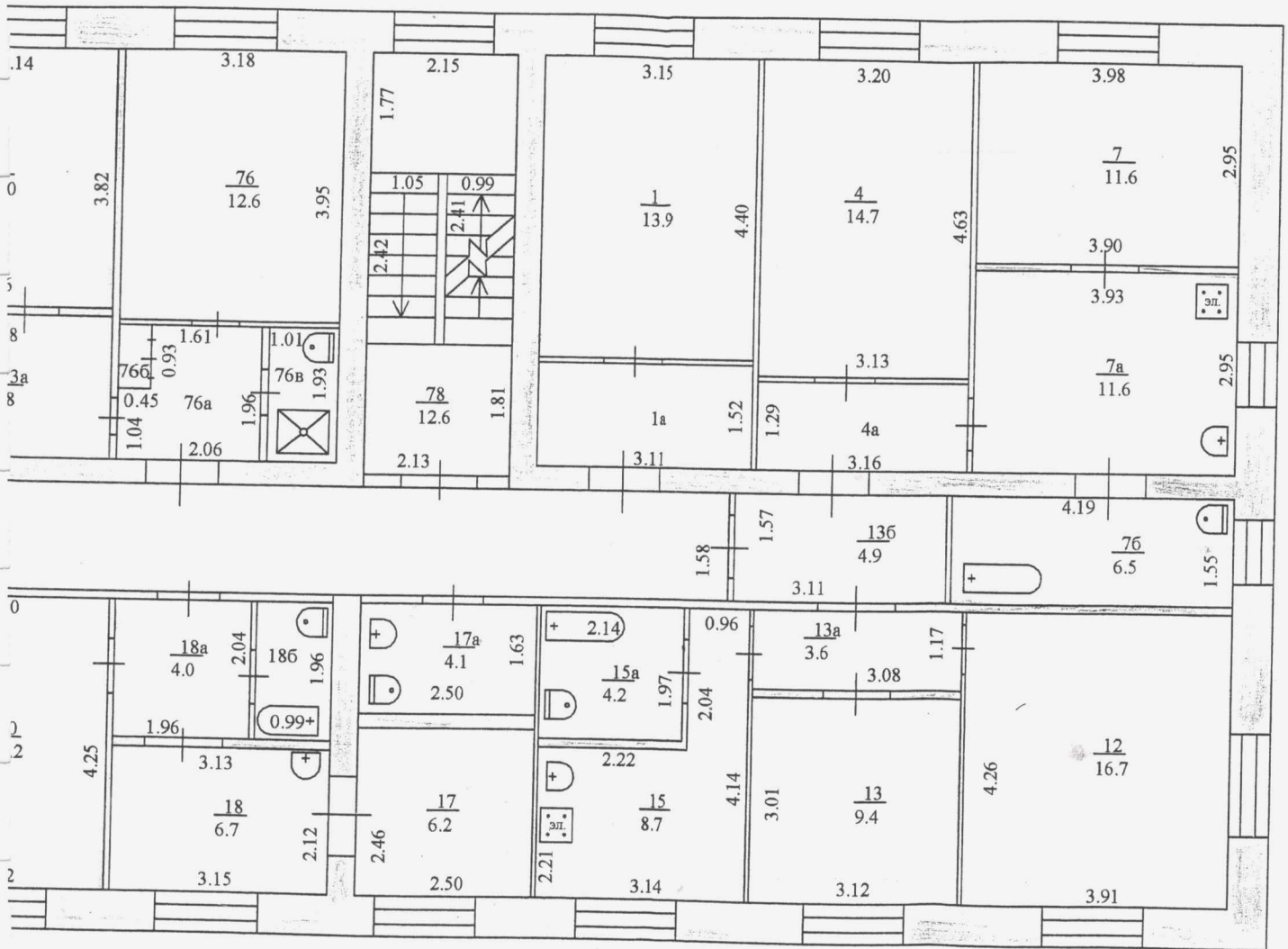
56.80



Муниципальное унитарное предприятие "Тамбов-недвижимость"	
Наименование чертежа	Позтажный план строения
Адрес	ул.8 Марта д.29/2
Масштаб	1:100
Дата обследования	03.04.2006
Инвентаризатор	Живоглазова <i>Ж.М.</i>
Проверил	Селезнева <i>С.В.</i>

ру
ление)

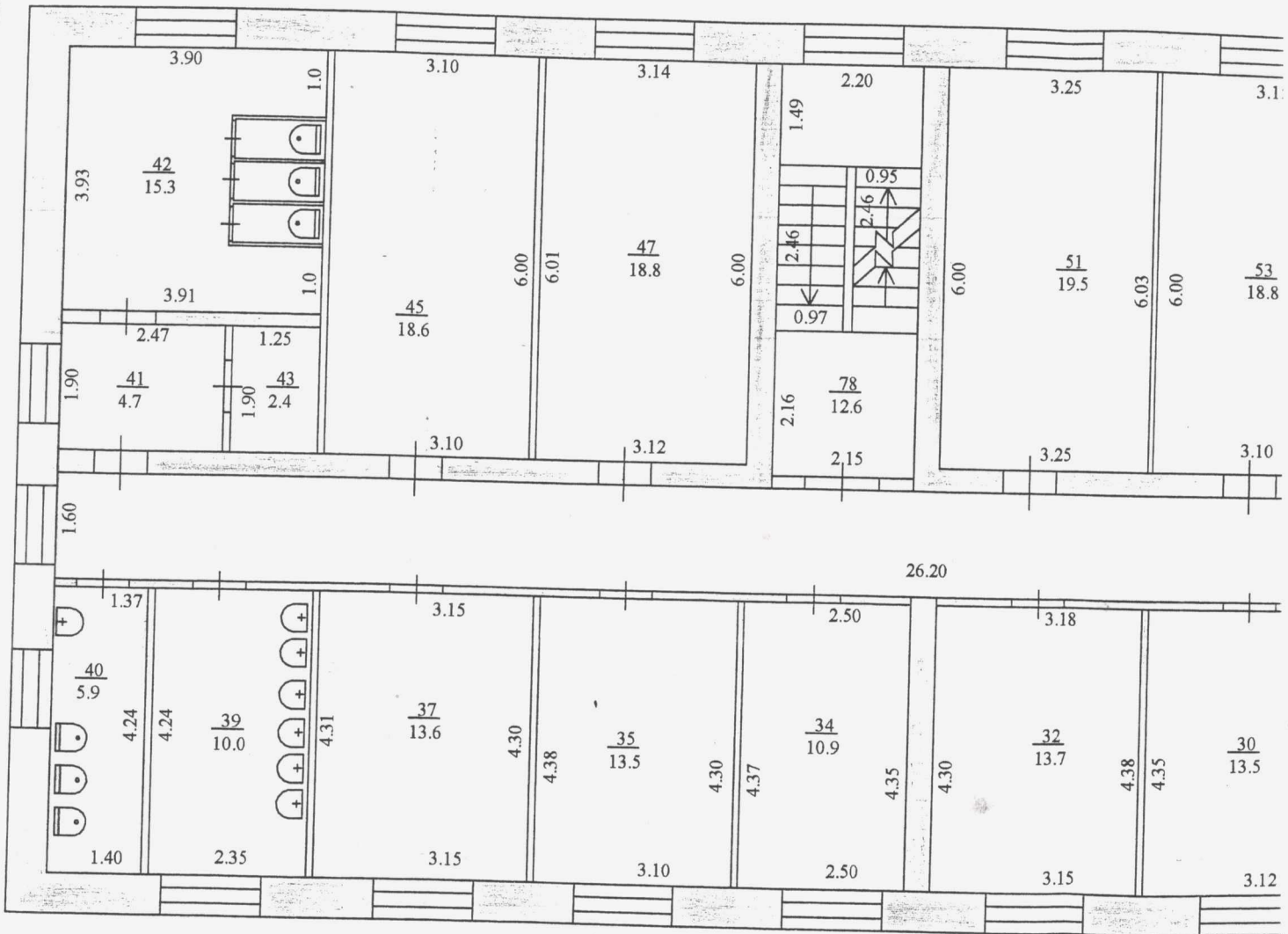


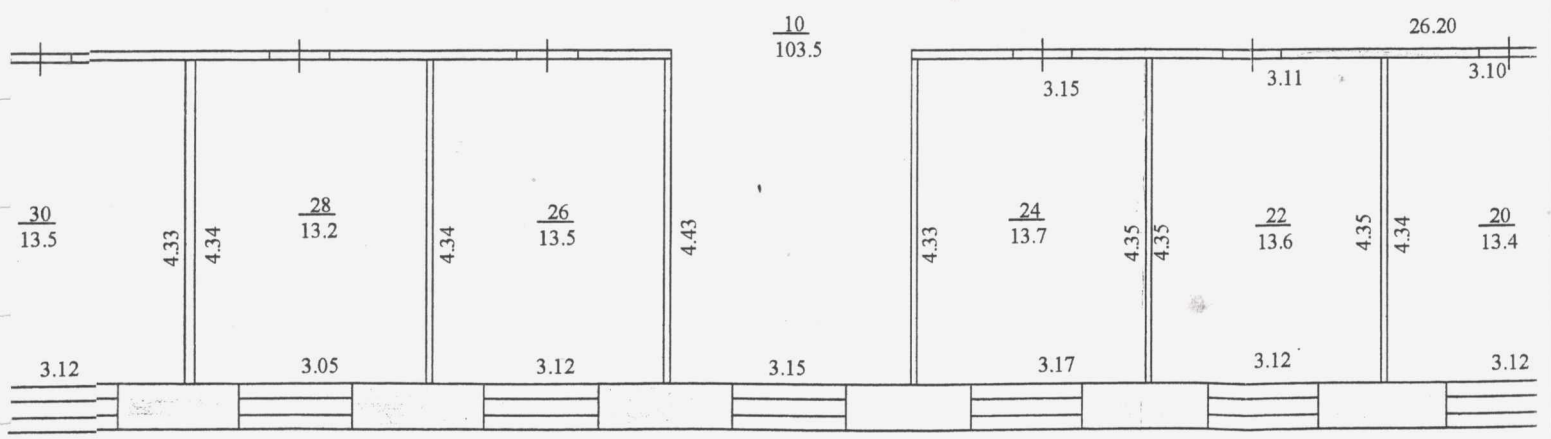
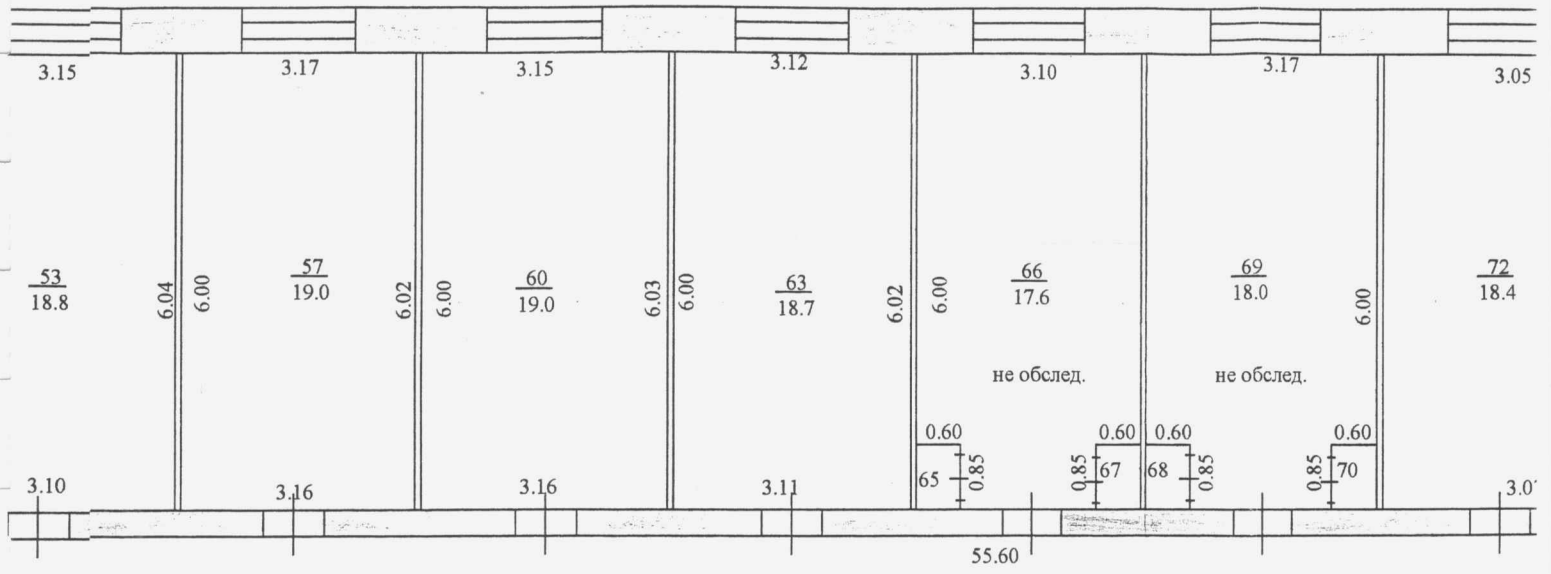


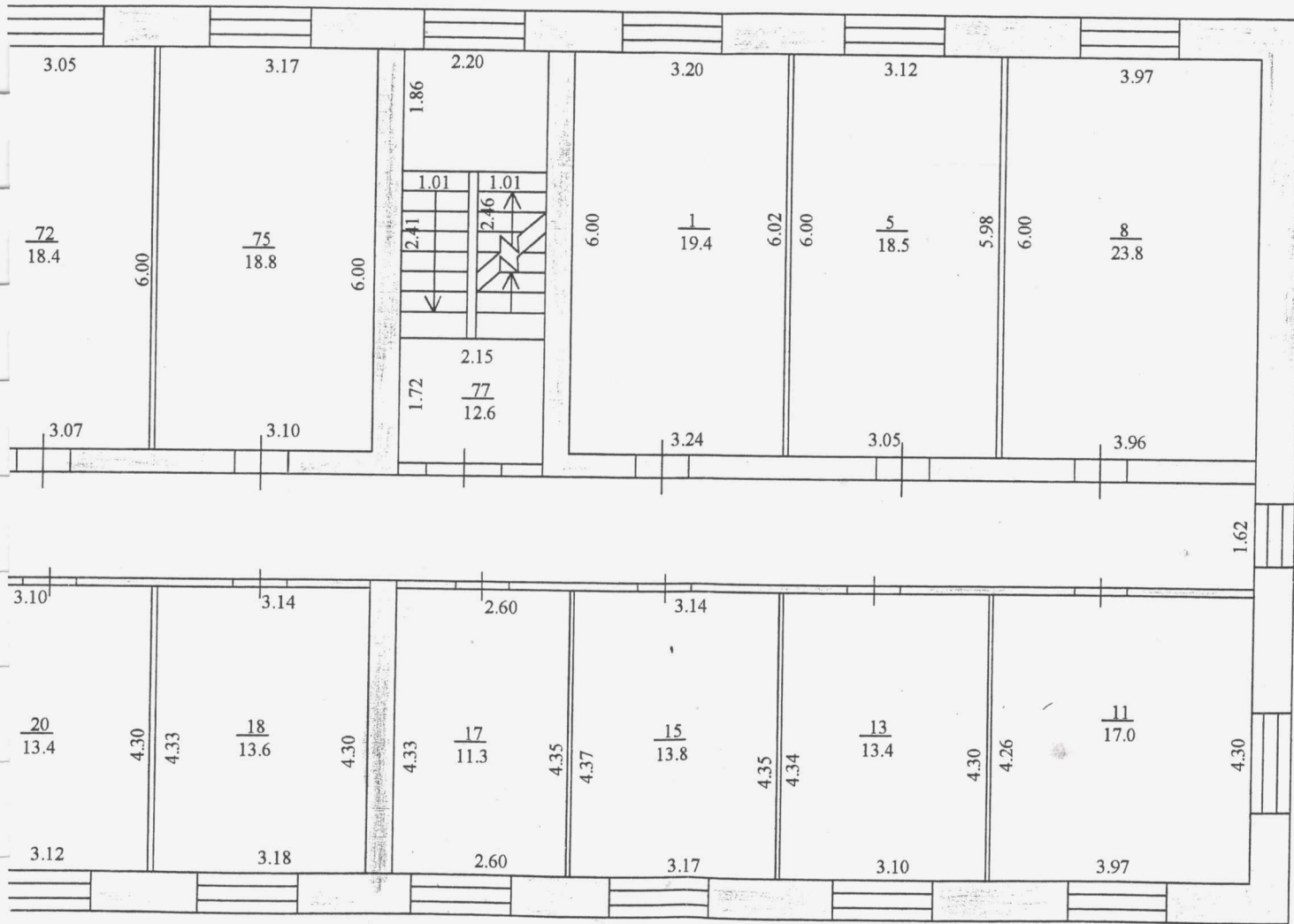
Муниципальное унитарное предприятие "Тамбов-недвижимость"			
Наименование чертежа	Позэтажный план строения		
Адрес	ул.8 Марта д.29/2		
Масштаб	1:100		
Дата обследования	03.04.2006		
Инвентаризатор	Живоглазова	<i>[Signature]</i>	
Проверил	Селезнева	<i>[Signature]</i>	

ПЛАН СТРОЕНИЯ

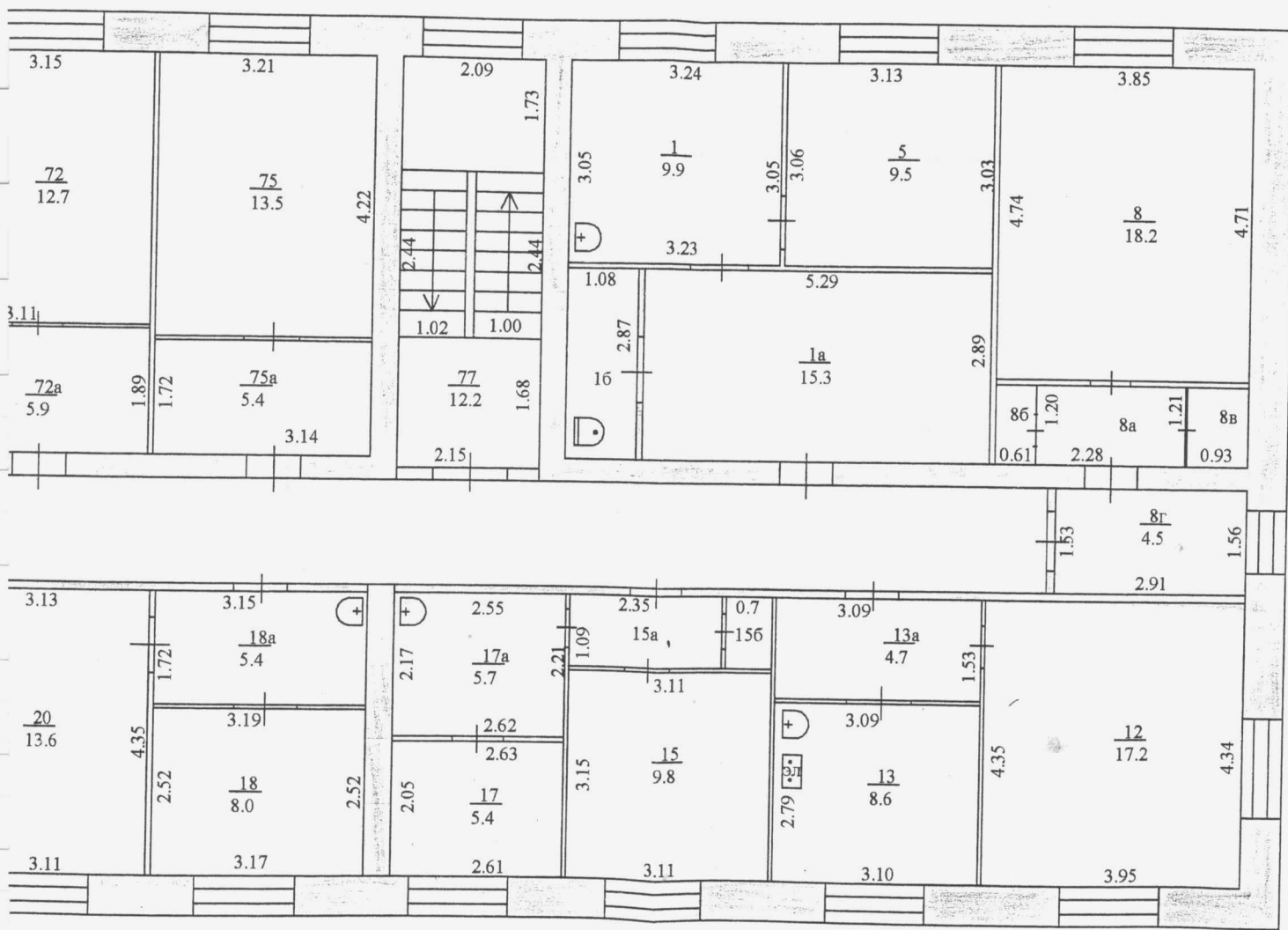
Этаж 3







Муниципальное унитарное предприятие "Тамбов-недвижимость"			
Наименование чертежа	Позэтажный план строения		
Адрес	ул. 8 Марта д.29/2		
Масштаб	1:100		
Дата обследования	03.04.2006		
Инвентаризатор	Живоглазова	<i>Живоглазова</i>	
Проверил	Селезнева	<i>Селезнева</i>	



Муниципальное унитарное предприятие "Тамбов-недвижимость"			
Наименование чертежа	Позэтажный план строения		
Адрес	ул. 8 Марта д.29/2		
Масштаб	1:100		
Дата обследования	03.04.2006		
Инвентаризатор	Живоглазова	<i>Живоглазова</i>	
Проверил	Селезнева	<i>Селезнева</i>	

Муниципальное унитарное предприятие "Тамбов-недвижимость"

Область, республика, край Тамбовская

Район _____

Город (др.поселение) г.Тамбов

Район города _____

ТЕХНИЧЕСКИЙ ПАСПОРТ ДОМОВЛАДЕНИЯ

№29/2 по улица 8-го Марта

Общежитие

Инвентарный номер	14503
Реестровый номер	68:29:000/001/0418/29/2
Кадастровый номер	

Паспорт составлен по состоянию на 03.04.2006 г.

Муниципальное унитарное предприятие "Тамбов-недвижимость"

Область, республика, край Тамбовская

Район _____

Город (др.поселение) г.Тамбов

Район города _____

ТЕХНИЧЕСКИЙ ПАСПОРТ НА ЗДАНИЕ
(Лит. В,В.)

№29/2 по улица 8-го Марта

Общежитие

Инвентарный номер	14503
Реестровый номер	68:29:000/001/0418/29/2
Кадастровый номер	

Паспорт составлен по состоянию на 03.04.2006 г.

II. Техническое описание здания и его основной пристройки
Литера В Число этажей 4 с подвалом

Номер	Наименование	Описание
1	Фундаменты	бетонные блоки
2	Наружные внутренние капитальные	кирпичные
3	Перегородки	гипсолитовые
4	Перекрытия чердачные	ж/б перекрытие
	Перекрытия междуэтажные	ж/б перекрытие
	Перекрытия подвальные	
5	Крыша	рубероид
6	Полы	дощатые, двп, окр.
7	Проемы оконные	2 откр.
	Проемы дверные	простые
8	Отделка внутренняя	обои, плитка, м/о
	Отделка наружная	
9	Центр. отопление	да
	Печное отопление	
	Калорифер	
	АГВ	
	Кухонный очаг	
10	Электроосвещение	да
	Водопровод	да
	Канализация	да
	Горячее водоснабжение	да
	Ванны с дров. котельной	
	Ванны с горячей водой	
	Ванны с газ. котельной	
	Газоснабжение	да
	Напольные электроплиты	
	Телефон	да
1	Радио	да
	Телевидение	
	Сигнализация	
	Мусоропровод	
	Лифты	
	Вентиляция	
11	Крыльца	
	Лестницы	да
	Физический износ здания	40%

Литера	Этаж	Номер квартиры по помещению	Номер комнаты	Назначение помещений	Формула подсчета частей помещений	Общая площадь	В т.ч. площадь			лоджий, балконов, террас, веранд и кладовых с коэф.	высота помещений по внутреннему обмеру	площадь помещений общего пользования	незавершенное строение
							жилая	основная	вспомог.				
1	2	3	4	5	6	7	8	8а	9	10	11	12	13
					$7/2*(18,18+3,80+1,96+21,98)-3,80*1,36-(1,36+1,56)*18,18-2,96*21,98$								
3	1		4	Жилая	$2,56*2,78$		7,1						
3	1		4а	Жилая	$(3,33+3,32)/2*4,19$		13,9						
3	1		5	Жилая	$3,13*2,55$		8,0						
3	1		5а	Коридор	$1,60*4,17$				6,7				
3	1		5б	Санузел	$1,74*1,74$				3,0				
3	1		6	Жилая	$(2,39+2,51)/2*(4,33+4,37)/2$		10,7						
3	1		7	Жилая	$3,65*2,22$		8,1						
3	1		8	Коридор	$1,94*2,13$				4,1				
3	1		8а	Санузел	$1,36*1,89$				2,6				
3	1		9	Жилая	$(2,96+0,29+2,67)/2*(4,06+0,23)-0,29*0,23$		12,6						
3	1		10	Кухня	$(1,80+0,57+2,36)/2*(3,50+1,73+1,82)/2-0,57*1,73$				7,4				
3	1		10а	Коридор	$1,82*1,82$				3,3				
3	1		10б	Санузел	$2,31*1,55$				3,6				
3	1		10в	Коридор	$(3,63+3,11)/2*1,58$				5,3				
3	1		10г	Подсобная	$(1,24+1,58)/2*1,65$				2,3				
3	1		13	Сушилка о/п	$(3,72+3,71)/2*(5,92+3,27+0,72+1,96)/2-0,72*0,23$							21,9	
3	1		15	Постирочная о/п	$(3,10+3,07)/2*(5,95+5,96)/2$							18,4	
3	1		16	Душ о/п	$(2,81+2,82)/2*(5,62+5,60)/2$							15,8	
3	1		17	Кухня	$(2,34+2,33)/2*3,02$				7,1				
3	1		17а	Коридор	$(1,59+1,47+3,05)/2*(3,54+2,52+1,02)/2-1,59*2,52$				6,8				
3	1		17б	Ванная	$1,43*1,55$				2,2				
3	1		17в	Туалет	$1,44*0,73$				1,1				
3	1		18	Жилая	$3,45*5,97$		20,6						
3	1		19	Жилая	$(5,98+6,00)/2*(3,13+3,14)/2$		18,8						
3	1		20	Санузел	$1,55*1,33$				2,1				
3	1		20а	Коридор	$1,32*2,46$				3,2				
3	1		20б	Коридор	$1,58*1,35$				2,1				
3	1		21	Кухня	$(3,15+3,10)/2*4,50$				14,1				
3	1		22	Жилая	$3,09*(4,52+4,50)/2$		13,9						
3	1		23	Изолятор	$(3,91+3,92)/2*(3,16+3,14)/2$			12,3					
3	1		24	Коридор	$1,49*2,69$				4,0				
3	1		25	Коридор	$(2,28+0,48+2,78)/2*(2,69+1,30+1,36)/2-0,48*1,30$				6,8				
3	1		26	Умывальная	$1,61*2,46$				4,0				
3	1		27	Санузел	$1,36*1,60$				2,2				
3	1		28	Санузел	$2,15*1,78$				3,8				

Этаж	Номер квартиры по месту	Номер комнаты	Назначение помещений	Формула подсчета частей помещений	Общая площадь	В т.ч. площадь			лоджий, балконов, террас, веранд и кладовых с коэф.	высота помещений по внутреннему обмеру	площадь помещений общей площадью	незавершенное строение	
						жилая	основная	вспомог.					
1	2	3	4	5	6	7	8	8а	9	10	11	12	13
В	1	29	Жилая	$(2,02+2,03+4,03)/2*(2,09+1,79+3,72)/2-2,03*1,79$		11,7							
В	1	29а	Коридор	$0,82*1,57$					1,3				
В	1	30	Жилая	$(2,25+2,26)/2*3,09$		7,0							
В	1	30а	Коридор	$1,92*3,05$					5,9				
В	1	32	Жилая	$(3,13+3,15)/2*4,23$		13,3							
В	1	34	Умывальная	$(2,52+2,50)/2*4,26$					10,7				
В	1	35	Кухня	$(3,14+3,13)/2*2,14$					6,7				
В	1	35а	Коридор	$1,26*1,91$					2,4				
В	1	35б	Ванная	$1,14*1,74$					2,0				
В	1	35в	Туалет	$1,77*0,69$					1,2				
В	1	37	Жилая	$3,06*(3,06+3,05)/2$		9,3							
В	1	37а	Коридор	$3,11*1,07$					3,3				
В	1	39	Жилая	$(3,06+3,10)/2*4,25$		13,1							
В	1	41	Эл.щитовая о/п	$1,73*1,68$									
В	1	41а	Санузел	$1,63*1,51$							2,9		
В	1	42	Жилая	$3,35*(2,46+2,45)/2$		8,2			2,5				
В	1	43	Жилая	$2,60*4,48+(3,60+4,48)/2*(3,10-2,60)$		13,7							
В	1	43а	Кладовка	$1,54*1,28$					2,0				
В	1	43б	Коридор	$1,28*2,81+(1,21+2,81-1,22)/2*(2,12-1,28)$					4,8				
В	1	43в	Санузел	$1,57*2,14$					3,4				
В	1	44	Кухня	$2,89*3,61$					10,4				
В	1	45	Жилая	$(2,99+2,98)/2*(3,84+3,88)/2$		11,5							
В	1	45а	Коридор	$1,35*1,96$					2,6				
В	1	45б	Санузел	$1,48*1,91$					2,8				
В	1	46	Жилая	$3,11*3,22$		10,0							
В	1	46а	Подсобная	$2,63*3,10$					8,2				
В	1	47	Кухня	$(2,98+3,00)/2*2,89$					8,6				
В	1	47а	Коридор	$(1,11+3,20+4,32)/2*(2,92+1,05+1,86)/2-1,05*3,20$					9,2				
В	1	47б	Ванная	$1,74*1,79$					3,1				
В	1	47в	Туалет	$1,66*0,91$					1,5				
В	1	48	Жилая	$(3,01+3,04)/2*(3,97+4,02)/2$		12,1							
В	1	49	Лестница о/п	$2,37*1,12+2,20*2,16$							7,4		
В	1	50	Лестница о/п	$1,12*2,37+2,16*2,20$							7,4		
В	1	51	Тамбур о/п	$1,46*2,20$							3,2		
В	1	52	Тамбур о/п	$2,20*1,48$							3,3		
В	1		Итого по 1 этажу			601,8	223,6	12,3	196,1		169,8		
В	2	1	Жилая	$3,15*4,40$			13,9						
В	2	1а	Коридор	$3,11*1,52$					4,7				
В	2	4	Жилая	$(3,20+3,13)/2*4,63$			14,7						
В	2	4а	Коридор	$1,29*3,16$					4,1				
В	2	7	Жилая	$(3,98+3,90)/2*2,95$			11,6						

Ли те ра	Э т а ж	мер кв- ры по ме ще ния	мер ком на ты	Назначение помещений	Формула подсчета частей помещений	Общая пло щадь	в т.ч. площадь			лоджий, бал конов, террас, веранд и кладо вых с коэф.	высота поме щений по внут ренне му обмеру	пло щадь поме щений обще го поль зовья ния
							жи лая	ос нов ная	вспо мог.			
1	2	3	4	5	6	7	8	8а	9	10	11	12
В	2	7а	Кухня		3,93*2,95							
В	2	7б	Санузел		4,19*1,55				11,6			
В	2	10	Коридор о/п		48,10*1,58				6,5			
В	2	12	Жилая		4,26*3,91							76,0
В	2	13	Жилая		3,01*3,12		16,7					
В	2	13а	Коридор		3,08*1,17		9,4					
В	2	13б	Коридор		1,57*3,11				3,6			
В	2	15	Кухня		(0,96+2,22+3,14)/2*(4,14+ 2,04+2,21)/2-2,22*2,04				4,9			
В	2	15а	Санузел		2,14*1,97				8,7			
В	2	17	Жилая		2,46*2,50				4,2			
В	2	17а	Санузел о/п		2,50*1,63		6,2					
В	2	18	Жилая		(3,13+3,15)/2*2,12							4,1
В	2	18а	Коридор		1,96*2,04		6,7					
В	2	18б	Санузел		0,99*1,96				4,0			
В	2	20	Жилая		(3,10+3,12)/2*4,25				1,9			
В	2	22	Кухня		2,42*2,76		13,2					
В	2	22а	Коридор		1,04*1,72				6,7			
В	2	22б	Санузел		1,59*1,63				1,8			
В	2	24	Жилая		5,20*4,28				2,6			
В	2	26	Жилая		4,15*4,28		22,3					
В	2	28	Кухня		(1,57+1,78+3,34)/2*(2,46+ 0,62+1,76)/2-0,62*1,78		17,8		7,0			
В	2	28а	Санузел		1,69*1,52				2,6			
В	2	28б	Коридор		1,60*2,36				3,8			
В	2	30	Жилая		(4,30+4,29)/2*3,15		13,5					
В	2	32	Жилая		3,19*2,20		7,0					
В	2	32а	Коридор		3,26*(2,04+2,06)/2				6,7			
В	2	34	Жилая		4,30*2,55		11,0					
В	2	35	Жилая		(3,01+3,00)/2*4,27		12,8					
В	2	37	Жилая		(3,00+3,01)/2*2,31		6,9					
В	2	37а	Коридор		3,02*1,88				5,7			
В	2	39	Кухня		(2,35+2,36)/2*4,23				10,0			
В	2	40	Санузел		(1,35+1,40)/2*3,76				5,2			
В	2	40а	Шкаф		0,46*1,35				0,6			
В	2	41	Коридор		2,27*(2,46+2,47)/2				5,6			
В	2	42	Жилая		3,92*(3,37+3,34)/2		13,2					
В	2	43	Санузел		1,44*2,47				3,6			
В	2	46	Жилая		(3,10+3,04)/2*4,08		12,5					
В	2	46а	Коридор		2,01*1,92				3,9			
В	2	46б	Санузел		0,99*1,93				1,9			
В	2	49	Жилая		(3,10+3,13)/2*(3,67+3,68) /2		11,4					
В	2	49а	Коридор		(3,14+1,19+1,99)/2*(0,38+ 1,86+2,25)/2-1,19*1,86				4,9			
В	2	49б	Санузел		1,07*1,75				1,9			
В	2	52	Кухня		(2,94+2,97)/2*3,19				9,4			

Ли те ра	Э т а ж	Но мер кв арт ры по ме ще ния	Но мер ком на ты	Назначение помещений	Формула подсчета частей помещений	Общая пло щадь	В т.ч. площадь			лоджий, бал конов, террас, веранд и кладо вых с коэф.	высота поме щений по внут ренне му обмеру	пло щадь поме щений обще го поль зования	неза вер шен ное стро во
							жи лая	ос нов ная	вспо мог.				
1	2	3	4	5	6	7	8	8а	9	10	11	12	13
В	2		52а	Коридор	1,12*2,89				3,2				
В	2		52б	Ванная	1,95*1,89				3,7				
В	2		52в	Туалет	1,88*0,82				1,5				
В	2		55	Жилая	(3,05+3,04)/2*3,82		11,6						
В	2		55а	Коридор	3,00*2,04				6,1				
В	2		58	Жилая	(3,37+3,29)/2*(5,98+6,00) /2		19,9						
В	2		61	Жилая	4,87*2,84		13,8						
В	2		61а	Коридор	(3,02+0,87+3,87)/2*(1,02+ 1,16+2,22)/2-1,16*3,02				5,0				
В	2		64	Кухня	(3,03+2,06+0,94)/2*(3,74+ 0,63+4,36)/2-0,63*0,94				12,6				
В	2		64а	Санузел	2,01*1,53				3,1				
В	2		67	Жилая	(3,56+3,51)/2*2,94		10,4						
В	2		67а	Коридор	(2,86+1,48+4,32)/2*(2,24+ 0,54+1,72)/2-0,54*1,48				8,9				
В	2		70	Жилая	4,10*3,21		13,2						
В	2		70а	Санузел	1,71*1,74				3,0				
В	2		73	Жилая	(3,14+3,16)/2*(3,77+3,82) /2		12,0						
В	2		73а	Коридор	3,18*2,13				6,8				
В	2		76	Жилая	3,18*3,95		12,6						
В	2		76а	Коридор	(1,61+0,45+2,06)/2*(1,04+ 0,93+1,96)/2-0,93*0,45				3,6				
В	2		76б	Шкаф	0,45*0,93				0,4				
В	2		76в	Санузел	1,01*1,93				1,9				
В	2		78	Лестница о/п	2,15*1,77+1,05*2,42+0,99 *2,41+1,81*2,13							12,6	
В	2		79	Лестница о/п	2,16*1,50+1,0*2,44+0,99* 2,45+2,22*2,16							12,9	
В	2			Итого по 2 этажу		617,8	314,3		197,9			105, 6	
3	1			Жилая	(3,20+3,24)/2*(6,00+6,02) /2		19,4						
3	5			Жилая	(3,05+3,12)/2*(6,00+5,98) /2		18,5						
3	8			Жилая	6,00*(3,97+3,96)/2		23,8						
3	10			Коридор о/п	(55,60+26,20+3,15+26,20) /2*(1,60+4,43+4,43+1,62)/ 2-4,43*26,20-4,43*26,20							103, 5	
3	11			Жилая	3,97*(4,26+4,30)/2		17,0						
3	13			Жилая	3,10*(4,34+4,30)/2		13,4						
3	15			Жилая	(3,14+3,17)/2*(4,37+4,35) /2		13,8						
3	17			Сушилка о/п	(4,33+4,35)/2*2,60							11,3	
3	18			Жилая	(3,14+3,18)/2*(4,33+4,30) /2		13,6						
3	20			Жилая	(3,10+3,12)/2*(4,34+4,30) /2		13,4						

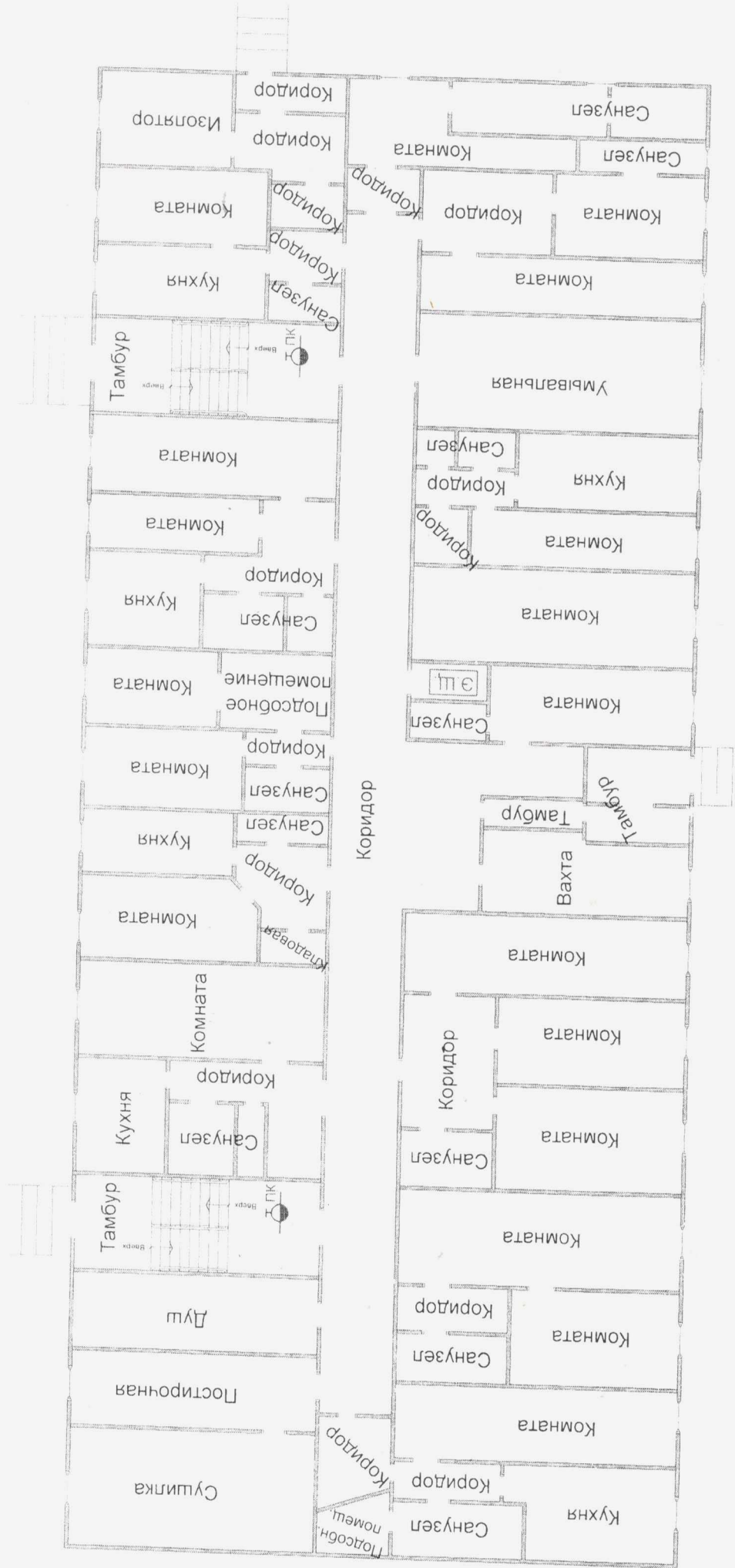
Литера	Этаж	Номер квартиры по этажу	Номер комнаты	Назначение помещений	Формула подсчета частей помещений	Общая площадь	В т.ч. площадь			лоджий, балконов, террас, веранд и кладовых с коэф.	высота помещений по внутреннему обмеру	площадь помещений общего пользования	незавершенное строение
							жилая	основная	вспомог.				
1	2	3	4	5	6	7	8	8а	9	10	11	12	13
В	3		22	Жилая	$(3,11+3,12)/2*4,35$		13,6						
В	3		24	Жилая	$(3,15+3,17)/2*(4,33+4,35)/2$		13,7						
В	3		26	Жилая	$3,12*4,34$		13,5						
В	3		28	Жилая	$3,05*4,34$		13,2						
В	3		30	Жилая	$(4,33+4,35)/2*3,12$		13,5						
В	3		32	Жилая	$(3,18+3,15)/2*(4,30+4,38)/2$		13,7						
В	3		34	Комната коменданта	$2,50*(4,37+4,35)/2$			10,9					
В	3		35	Жилая	$3,10*(4,38+4,30)/2$		13,5						
В	3		37	Жилая	$3,15*(4,31+4,30)/2$		13,6						
В	3		39	Умывальная о/п	$2,35*4,24$							10,0	
В	3		40	Туалет о/п	$(1,37+1,40)/2*4,24$							5,9	
В	3		41	Коридор о/п	$2,47*1,90$							4,7	
В	3		42	Туалет о/п	$(3,90+3,91)/2*3,93$							15,3	
В	3		43	Кладовка о/п	$1,25*1,90$							2,4	
В	3		45	Жилая	$3,10*6,00$		18,6						
В	3		47	Жилая	$(6,00+6,01)/2*(3,14+3,12)/2$		18,8						
В	3		51	Жилая	$3,25*(6,00+6,03)/2$		19,5						
В	3		53	Жилая	$(3,15+3,10)/2*(6,00+6,04)/2$		18,8						
В	3		57	Жилая	$(3,17+3,16)/2*(6,00+6,02)/2$		19,0						
В	3		60	Жилая	$(3,15+3,16)/2*(6,00+6,03)/2$		19,0						
В	3		63	Жилая	$(3,12+3,11)/2*(6,00+6,02)/2$		18,7						
В	3		65	Шкаф	$0,5$				0,5				
В	3		66	Жилая	$17,6$		17,6						
В	3		67	Шкаф	$0,5$				0,5				
В	3		68	Шкаф	$0,5$				0,5				
В	3		69	Жилая	$18,0$		18,0						
В	3		70	Шкаф	$0,5$				0,5				
В	3		72	Жилая	$(3,05+3,07)/2*6,00$		18,4						
В	3		75	Жилая	$(3,17+3,10)/2*6,00$		18,8						
В	3		77	Лестница о/п	$2,15*1,72+0,98*2,46+2,46*0,97+2,20*1,86$							12,6	
В	3		78	Лестница о/п	$2,20*1,49+2,46*0,97+0,95*2,46+2,16*2,15$							12,6	
В	3			Итого по 3 этажу		637,6	446,4	10,9	2,0			178,3	
В	4		1	Кухня	$(3,24+3,23)/2*3,05$				9,9				
В	4		1а	Коридор	$2,89*5,29$				15,3				
В	4		1б	Туалет	$1,08*2,87$				3,1				
В	4		5	Жилая	$3,13*(3,06+3,03)/2$		9,5						

Ли те ра	Э т а ж	Но мер кв- ры по ме ще ния	Но мер ком на ты	Назначение помещений	Формула подсчета частей помещений	Общая пло щадь	В т.ч. площадь			лоджий, бал конов, террас, веранд и кладо вых с коэф.	высота поме щений по внут ренне му обмеру	п. ша по ше оби гс по. зов ни
							жи лая	ос нов ная	вспо мог.			
1	2	3	4	5	6	7	8	8а	9	10	11	12
В	3		22	Жилая	$(3,11+3,12)/2*4,35$							
В	3		24	Жилая	$(3,15+3,17)/2*(4,33+4,35)/2$		13,6					
В	3		26	Жилая	$3,12*4,34$		13,5					
В	3		28	Жилая	$3,05*4,34$		13,2					
В	3		30	Жилая	$(4,33+4,35)/2*3,12$		13,5					
В	3		32	Жилая	$(3,18+3,15)/2*(4,30+4,38)/2$		13,7					
В	3		34	Комната коменданта	$2,50*(4,37+4,35)/2$			10,9				
В	3		35	Жилая	$3,10*(4,38+4,30)/2$		13,5					
В	3		37	Жилая	$3,15*(4,31+4,30)/2$		13,6					
В	3		39	Умывальная о/п	$2,35*4,24$							10,0
В	3		40	Туалет о/п	$(1,37+1,40)/2*4,24$							5,9
В	3		41	Коридор о/п	$2,47*1,90$							4,7
В	3		42	Туалет о/п	$(3,90+3,91)/2*3,93$							15,3
В	3		43	Кладовка о/п	$1,25*1,90$							2,4
В	3		45	Жилая	$3,10*6,00$		18,6					
В	3		47	Жилая	$(6,00+6,01)/2*(3,14+3,12)/2$		18,8					
В	3		51	Жилая	$3,25*(6,00+6,03)/2$		19,5					
В	3		53	Жилая	$(3,15+3,10)/2*(6,00+6,04)/2$		18,8					
В	3		57	Жилая	$(3,17+3,16)/2*(6,00+6,02)/2$		19,0					
В	3		60	Жилая	$(3,15+3,16)/2*(6,00+6,03)/2$		19,0					
В	3		63	Жилая	$(3,12+3,11)/2*(6,00+6,02)/2$		18,7					
В	3		65	Шкаф	0,5							
В	3		66	Жилая	17,6		17,6		0,5			
В	3		67	Шкаф	0,5				0,5			
В	3		68	Шкаф	0,5				0,5			
В	3		69	Жилая	18,0				0,5			
В	3		70	Шкаф	0,5		18,0					
В	3		72	Жилая	$(3,05+3,07)/2*6,00$				0,5			
В	3		75	Жилая	$(3,17+3,10)/2*6,00$		18,4					
В	3		77	Лестница о/п	$2,15*1,72+0,98*2,46+2,46*0,97+2,20*1,86$		18,8					12,6
В	3		78	Лестница о/п	$2,20*1,49+2,46*0,97+0,95*2,46+2,16*2,15$							12,6
В	3			Итого по 3 этажу		637,6	446,4	10,9	2,0			178, 3
В	4		1	Кухня	$(3,24+3,23)/2*3,05$							
В	4		1а	Коридор	$2,89*5,29$				9,9			
В	4		16	Туалет	$1,08*2,87$				15,3			
В	4		5	Жилая	$3,13*(3,06+3,03)/2$				3,1			

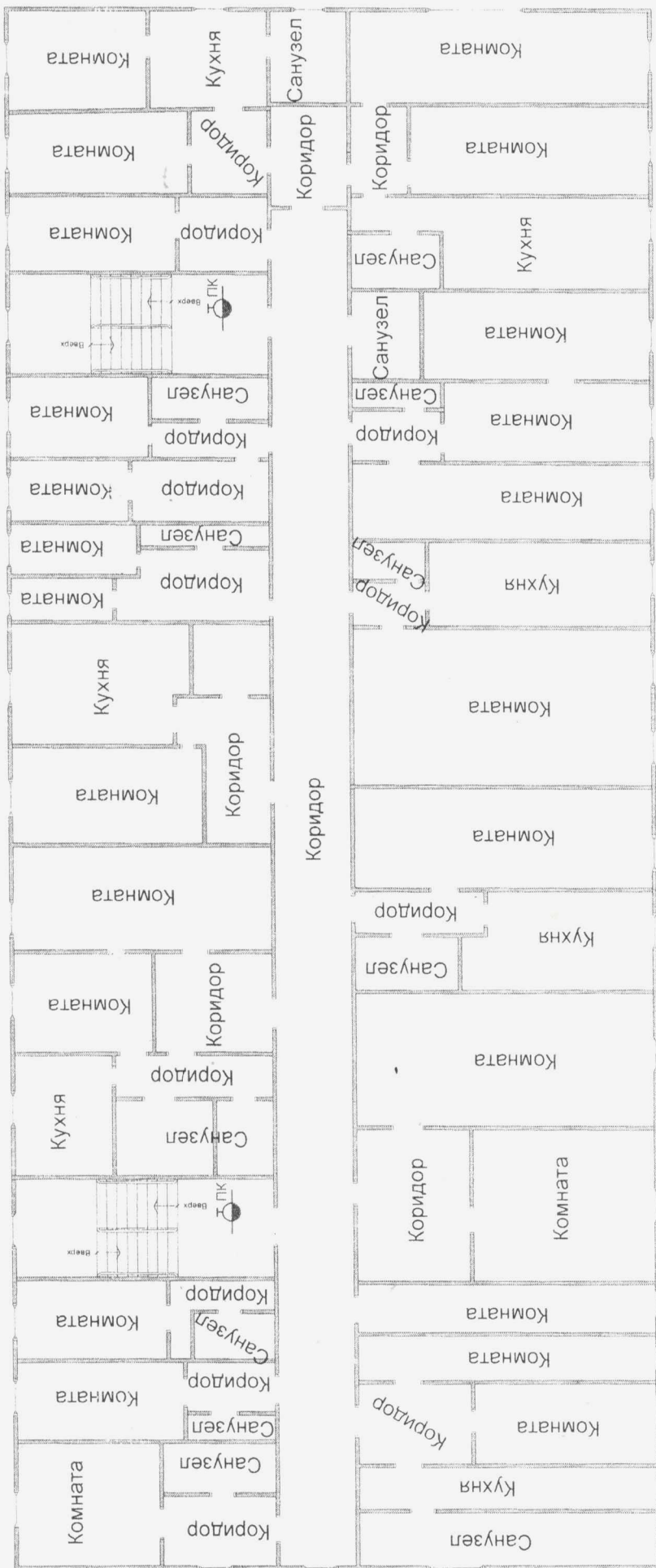
Литера	Этаж	Номер квартиры по месту	Номер комнаты	Назначение помещений	Формула подсчета частей помещений	Общая площадь	В т.ч. площадь			лоджий, балконов, террас, веранд и кладовых с коэф.	высота помещений по внутреннему обмеру	площадь помещений общей площадью	незавершенное строение
							жилая	основная	вспомог.				
1	2	3	4	5	6	7	8	8а	9	10	11	12	13
В	4		8	Жилая									
В	4		8а	Коридор	$3,85*(4,74+4,71)/2$		18,2						
В	4		8б	Шкаф	$2,28*(1,20+1,21)/2$								
В	4		8в	Шкаф	$0,61*1,20$				2,7				
В	4		8г	Коридор	$0,93*1,21$				0,7				
В	4		10	Коридор о/п	$2,91*(1,53+1,56)/2$				1,1				
В	4		12	Жилая	$1,54*52,55$				4,5				
В	4		13	Кухня	$3,95*(4,34+4,35)/2$		17,2					80,9	
В	4		13а	Коридор	$(3,09+3,10)/2*2,79$								
В	4		15	Жилая	$3,09*1,53$				8,6				
В	4		15а	Коридор	$3,11*3,15$				4,7				
В	4		15б	Шкаф	$2,35*1,09$		9,8						
В	4		17	Жилая	$0,7*1,09$				2,6				
В	4		17а	Коридор	$(2,63+2,61)/2*2,05$				0,8				
В	4		18	Жилая	$(2,17+2,21)/2*(2,55+2,62)/2$		5,4						
В	4		18а	Коридор	$(3,19+3,17)/2*2,52$				5,7				
В	4		20	Жилая	$3,15*1,72$		8,0						
В	4		22	Жилая	$3,11*3,13)/2*4,35$				5,4				
В	4		24	Кухня	$3,10*4,35$		13,6						
В	4		24а	Санузел	$(1,90+1,23+3,12)/2*(1,86+2,50+4,33)/2-1,23*2,50$		13,5		10,5				
В	4		27	Жилая	$1,18*2,43$				2,9				
В	4		27а	Коридор	$(3,10+3,09)/2*(3,11+3,12)/2$		9,6						
В	4		29	Жилая	$3,07*1,18$				3,6				
В	4		30	Шкаф	$(3,10+3,12)/2*(4,35+4,32)/2$		13,5						
В	4		31	Жилая	$0,8$				0,8				
В	4		32	Шкаф	$12,9$		12,9						
В	4		33	Жилая	$0,8$				0,8				
В	4		34	Кухня о/п	$12,7$		12,7						
В	4		35	Жилая	$10,8$								
В	4		38	Жилая	$(2,99+3,01)/2*4,35$		13,1				10,8		
В	4		39	Кухня	$(3,21+3,25)/2*4,32$		14,0						
В	4		40	Коридор	$(2,36+2,37)/2*(4,24+4,30)/2$				10,1				
В	4		40а	Санузел	$1,33*2,16$				2,9				
В	4		41	Коридор о/п	$1,41*2,01$				2,8				
В	4		42	Туалет о/п	$(1,94+1,89)/2*2,50$								
В	4		42а	Туалет о/п	$(3,90+1,74+2,14)/2*(3,93+2,15+1,75)/2-1,75*1,74$						4,8		
В	4		43	Кладовка о/п	$1,63*1,60$						12,2		
В	4		45	Жилая	$(1,30+1,27)/2*(1,92+1,95)/2$						2,6		
В	4		45а	Коридор	$(3,09+3,12)/2*3,98$		12,4				2,5		
В	4		47	Жилая	$(1,97+1,95)/2*3,13$								
В	4				$(3,15+3,09)/2*(3,94+3,91)/2$		12,2		6,1				

Ли те ра	Э т а ж	Но мер кв- ры по ме ще ния	Но мер ком на ты	Назначение помещений	Формула подсчета частей помещений	Общая пло щадь	В т.ч. площадь			лоджий, бал конов, террас, веранд и кладо вых с коэф.	высота поме щений по внут ренне му обмеру	пло щадь поме щений обще го поль зования	неза вер шен ное стро во
							жи лая	ос нов ная	вспо мог.				
1	2	3	4	5	6	7	8	8а	9	10	11	12	13
В	4		47а	Коридор	$(3,08+3,10)/2*(1,97+2,03)/2$				6,2				
В	4		50	Жилая	$(3,20+3,18)/2*4,27$		13,6						
В	4		50а	Коридор	$3,19*1,65$								
В	4		54	Жилая	$(3,15+3,11)/2*3,12$				5,3				
В	4		54а	Коридор	$2,83*2,63+(1,06+2,83-0,99)/2*(3,13-2,63)$		9,8			8,2			
В	4		57	Жилая	$(3,10+3,11)/2*4,24$		13,2						
В	4		57а	Коридор	$1,94*1,69+(0,96+1,69)/2*(2,40-1,94)$				3,9				
В	4		57б	Санузел	$1,65*1,06$				1,7				
В	4		59	Шкаф	$0,5$				0,5				
В	4		60	Жилая	$18,5$		18,5						
В	4		61	Шкаф	$0,5$								
В	4		63	Жилая	$3,13*4,00$				0,5				
В	4		63а	Подсобная	$(2,35+2,31)/2*2,02$		12,5						
В	4		63б	Коридор	$0,72*1,99$				4,7				
В	4		66	Жилая	$(3,07+3,03)/2*4,34$				1,4				
В	4		66а	Коридор	$(1,85+0,93+0,94)/2*(1,05+0,56+1,62)/2-0,94*0,56$		13,2			2,5			
В	4		66б	Шкаф	$0,94*0,56$				0,5				
В	4		66в	Санузел	$1,05*1,62$				1,7				
В	4		69	Жилая	$(3,15+3,13)/2*2,59$		8,1						
В	4		69а	Коридор	$(3,34+3,37)/2*3,15$				10,6				
В	4		72	Жилая	$(3,15+3,11)/2*4,06$		12,7						
В	4		72а	Коридор	$1,89*3,11$				5,9				
В	4		75	Жилая	$3,21*4,22$		13,5						
В	4		75а	Коридор	$1,72*3,14$				5,4				
В	4		77	Лестница о/п	$2,09*1,73+2,44*1,02+1,00*2,44+2,15*1,68$						12,2		
В	4		78	Лестница о/п	$2,15*1,51+2,39*1,00+2,39*1,00+2,00*2,18$						12,4		
В	4		79	Жилая	$(3,43+3,38)/2*3,10$		10,6						
В	4		79а	Коридор	$(0,82+0,83)/2*2,13$				1,8				
В	4		79б	Туалет	$0,8*0,92$				0,7				
В	4			Итого по 4 этажу		626,8	321,3		167,1		138,4		
В	4			Итого		3111,9	1305,6	23,2	638,8		1144,3		

План 1-го этажа



План 2-го этажа



План 3-го этажа



План 4-го этажа

